



บริษัท กู๊ด ออล ทริป จำกัด (GOOD ALL TRIP CO.,LTD.)

263/209 หมู่บ้านภูมิสิริ คลอง 7 ตำบลลำผักกูด  
อำเภอรัญบุรี จังหวัดปทุมธานี 12110

**Good All Trip**  
— Good Service & Good Smile —  
License No. 11/10300

☎ 02-077-7823

☎ 093-212-9897

☎ 093-256-9030

f Good All Trip

✉ info@goodalltrip.com

🌐 www.goodalltrip.com



# ตกหลุมรัก.. 2 มหานครจีน

# ปักกิ่ง เซี่ยงไฮ้

เที่ยวครบ ช้อตเด็ด เช็กอินห้ามพลาด!



**(นั่งรถไฟความเร็วสูง)**

- จัตุรัสเทียนอันเหมิน : จัตุรัสใหญ่ที่สุดในโลก ใจกลางประวัติศาสตร์จีน
- พระราชวังต้องห้าม : พระราชวังโบราณสุดอลังการ มรดกโลกยูเนสโก
- ซูเจียวเจียว : เมืองโบราณกลางสายน้ำ บรรยากาศโรแมนติก
- ถนนนานกิง : แหล่งช้อปปิ้งสุดฮิต แบรินด์เนม ของฝากเพียบ



**6 วัน 5 คืน**

GO1PEK-TG007

09-14 พ.ค. 69	45,900
16-21 พ.ค. 69	43,900
23-28 พ.ค. 69	43,900
30 พ.ค. - 04 มิ.ย. 69	44,900

ราคาเริ่มต้น **43,900**

# ตกหลุมรัก.. 2 มหานครจีน

## ปักกิ่ง เชียงไฮ้ (นั่งรถไฟความเร็วสูง)

### เที่ยวครบ ซ้อตเด็ด เซ็กอินห้ามพลาด! 6 วัน 5 คืน

### โดยสายการบิน Thai Airways (TG)

โปรแกรมการเดินทาง	เช้า	เที่ยง	ค่ำ	โรงแรมที่พัก
1 กรุงเทพฯ (สนามบินสุวรรณภูมิ) (TG614 : 10.10-15.50) – ถนนคนเดินหัวฝูจิง		✈	🌃	Beijing Henan Plaza Hotel หรือเทียบเท่าระดับ 4 ดาว
2 วัดลามะ – จตุรัสเทียนอันเหมิน – พระราชวังต้องห้ามกู้กง – ถนนโบราณเฉียนเหมิน	🌃	🌃	🌃	Beijing Henan Plaza Hotel หรือเทียบเท่าระดับ 4 ดาว
3 พระราชวังฤดูร้อนอีเหอหยวน – กำแพงเมืองจีนด้านจวิยงกวน - ผ่านชมสนามกีฬาปักกิ่ง – ถ่ายรูปคู่ Beijing Olympic Tower	🌃	🌃	🌃	Beijing Henan Plaza Hotel หรือเทียบเท่าระดับ 4 ดาว
4 หอฟ้าเทียนถาน – นั่งรถไฟความเร็วสูงสู่เมืองเชียงไฮ้ (G15: 14.00 – 18.32)	🌃	🌃	🌃	Holiday Inn Express Shanghai หรือเทียบเท่าระดับ 4 ดาว
5 เมืองโบราณจูเจียเจียว (รวมล่องเรือ) – Starbucks Reserve Roastery – ถนนนานกิง – ถ่ายรูปด้านนอกหอไข่มุก – ลอดอุโมงค์เลเซอร์ – หาดไว่ทาน	🌃	🌃	🌃	Holiday Inn Express Shanghai หรือเทียบเท่าระดับ 4 ดาว
6 อาคารพันต้นไม้ Tian an 1000 Tree – ตลาดร้อยปีเฉิงหวังเมียว – สนามบินเชียงไฮ้ผู้ตง – กรุงเทพฯ (สนามบินสุวรรณภูมิ) (TG665 17.25-21.00)	🌃	🌃	✈	

โปรแกรมทัวร์นี้ X ไม่มีลงร้านรัฐบาล

กำหนดวันเดินทาง	ผู้ใหญ่พัก 2-3 ท่าน ท่านละ	ราคาทัวร์ (ไม่รวมตั๋วเครื่องบิน)	พักเดี่ยว เพิ่มท่านละ
25 – 30 เม.ย. 69	43,900.-	37,900.-	6,500.-
09 – 14 พ.ค. 69	45,900.-	39,900.-	6,500.-

16 – 21 พ.ค. 69	43,900.-	37,900.-	6,500.-
23 – 28 พ.ค. 69	43,900.-	37,900.-	6,500.-
30 พ.ค. – 04 มิ.ย. 69 วันวิสาขบูชา	44,900.-	38,900.-	6,500.-

**ราคาทัวร์ข้างต้นยังไม่รวมค่าทิปมัคคุเทศน์ท้องถิ่นและคนขับรถ 2,000 บาท/ท่าน/ทริป**

**ราคานี้เป็นราคาพิเศษ ไม่มีราคาเด็ก/เด็กเก็บทิปเท่าผู้ใหญ่**

โปรแกรมอาจจะมีการปรับเปลี่ยนตามความเหมาะสมของสภาพอากาศและฤดูกาล

**วันที่แรก** กรุงเทพฯ (สนามบินสุวรรณภูมิ) (TG614 : 10.10-15.50) – ถนนคนเดินหวังฝูจิง

07.00 น. พร้อมกันที่ ท่าอากาศยานสุวรรณภูมิ อาคารผู้โดยสารระหว่างประเทศ เคาน์เตอร์สายการบิน **Thai Airways (TG)** โดยมีเจ้าหน้าที่บริษัทคอยให้การต้อนรับและอำนวยความสะดวกตรวจเช็คสัมภาระและเอกสารการเดินทางให้กับทุกท่าน

10.10 น. ออกเดินทางสู่ **ปักกิ่ง** โดยสายการบิน **Thai Airways (TG)** เที่ยวบินที่ **TG614**

\* น้ำหนักกระเป๋า 23 กิโลกรัม/ท่าน \* มีบริการอาหารบนเครื่อง

15.50 น. เดินทางถึง **ท่าอากาศยานนานาชาติกรุงปักกิ่ง** ประเทศจีน เวลาท้องถิ่นเร็วกว่าประเทศไทย 1 ชั่วโมง (เพื่อความสะดวกในการนัดหมาย กรุณาปรับนาฬิกาของท่านเป็นเวลาท้องถิ่น) หลังจากท่านได้ผ่านพิธีการตรวจคนเข้าเมืองและศุลกากร

**คำ** **รับประทานอาหารค่ำ ณ ภัตตาคาร (มื้อที่ 1)**

จากนั้นนำท่านเดินทางสู่ **ถนนหวังฝูจิง** เป็นตลาดถนนคนเดินแห่งเมืองปักกิ่ง เป็นถนนที่รวบรวมเอาสินค้าอันหลากหลายและเป็นสตรีทฟู้ด ไม่ว่าจะเป็นอาหารที่มีทั้งของขึ้นชื่อยอดนิยมของชาวจีน ไปจนอาหารแปลกตาที่หารับประทานไม่ได้ที่อื่น และของใช้ เสื้อผ้า ถือได้ว่าเป็นหนึ่งในเอกลักษณ์และสีสันอันคึกคักของเมืองปักกิ่ง



**ที่พัก** **Beijing Henan Plaza Hotel หรือเทียบเท่าระดับ 4 ดาว (มาตรฐานจีน)**

**วันที่สอง วัดลามะ – จตุรัสเทียนอันเหมิน – พระราชวังต้องห้ามกู้กง – ถนนโบราณเฉียนเหมิน**

**เช้า**      **รับประทานอาหารเช้า ณ ห้องอาหารของโรงแรม (มื้อที่ 2)**



นำท่านเยี่ยมชม **วัดลามะ หรือ ยงเหอกง** เป็นวัดชื่อดังตั้งอยู่ใจกลางเมืองปักกิ่ง ถือว่าเป็นวัดที่สวยงามที่สุดในใจกลางเมืองปักกิ่ง วัดแห่งนี้ได้รับการยอมรับว่าเป็นโบราณสถานที่เหมาะสมวัฒนธรรมทั้ง 4 สายหลักของจีน ได้แก่ ฮั่น มองโกล แมนจู และทิเบตอย่างลงตัว เป็นวัดสำคัญและเป็นแหล่งท่องเที่ยวที่ทรงคุณค่าทางด้านวัฒนธรรมของปักกิ่ง นักท่องเที่ยวที่มาเมืองแห่งนี้ไม่ควรพลาดแวะมาเยือน หากได้มาเราสามารถพบชาวทิเบตรวมทั้งชาวจีนเชื้อสายทิเบตเดินทางเข้ามาสักการะสิ่งศักดิ์สิทธิ์ที่วัดแห่งนี้ได้เห็นถึงศรัทธาอันแรงกล้าในพระพุทธศาสนา และสัมผัสวัฒนธรรมการไหว้พระของชาวทิเบตที่มีหลายขั้นตอน ทั้งการคุกเข่า ก้มตัว และนอนราบ

**กลางวัน**      **รับประทานอาหารกลางวัน ณ ภัตตาคาร (มื้อที่ 3)**



นำท่านเที่ยวชม **จัตุรัสเทียนอันเหมิน** ซึ่งเป็นจัตุรัสที่มีขนาดใหญ่ที่สุดในโลก จัตุรัสเทียนอันเหมิน ตั้งอยู่ใจกลางกรุงปักกิ่ง พื้นที่ทั้งสิ้น 440,000 ตารางเมตร สามารถจุประชากรได้ถึง 1,000,000 คน ปัจจุบันจัตุรัสเทียนอันเหมินนับเป็นจัตุรัสใจกลางเมืองที่ใหญ่ที่สุดในโลก ล้อมรอบด้วยสถาปัตยกรรมที่มีความสำคัญ ได้แก่ หอประตูเทียนอันเหมินที่ตั้งอยู่ทางทิศเหนือสุดของจัตุรัส ธงแดงดาว 5 ดวงผืนใหญ่โบกสะบัดอยู่เหนือเสาธงกลางจัตุรัส อนุสาวรีย์วีรชนใจกลางจัตุรัส มหาศาลาประชาคมด้านทิศตะวันตกของจัตุรัส ตลอดจน พิพิธภัณฑสถานการปฏิวัติแห่งชาติและพิพิธภัณฑสถานประวัติศาสตร์ชาติจีนทางฝั่งตะวันออก นอกจากนี้ทางด้านทิศใต้ยังมี หอรำลึกท่านประธานเหมา และหอประตูเจิ้งหยางเหมิน หรือเฉียนเหมิน



นำท่านเดินสู่ **พระราชวังต้องห้าม หรือพระราชวังกู้กง** สร้างขึ้นในสมัยจักรพรรดิหย่งเล่อแห่งราชวงศ์หมิง เป็นทั้งบ้านและชีวิตของจักรพรรดิในราชวงศ์หมิงและชิงรวมทั้งสิ้น 24 พระองค์ พระราชวังเก่าแก่ที่มีประวัติศาสตร์ยาวนานกว่า 500 ปี มีชื่อในภาษาจีนว่า ‘กู้กง’ หมายถึงพระราชวังเดิม มีชื่อเรียกอีกอย่างหนึ่งว่า ‘จื่อจิ้นเฉิง’ ซึ่งแปลว่า ‘พระราชวังต้องห้าม’ เหตุที่เรียกพระราชวังต้องห้าม เนื่องมาจากชาวจีนถือคติในการสร้างวังว่า จักรพรรดิเปรียบเสมือนบุตรแห่งสวรรค์ ดังนั้นวังของบุตรแห่งสวรรค์จึงต้องเป็น ‘ที่ต้องห้าม’ คนธรรมดาสามัญไม่สามารถล่วงล้ำเข้าไปได้

**\*\*\* หมายเหตุ \*\*\***

เนื่องจากปัจจุบันพระราชวังกู้กง มีกำหนดระยะเวลาการเปิดจองตั๋วทางออนไลน์ล่วงหน้าก่อนวันเข้าชม 7 วัน และจำกัดจำนวนคนเข้าชมต่อวัน หากในกรณีทางแลนด์จีนไม่สามารถจองบัตรเข้าชมได้ ต้องขอความร่วมมือลูกค้าในการซื้อตั๋วเข้าชมที่หน้างาน หากไม่สามารถเข้าเยี่ยมชมได้ ทางบริษัทยินดีชดเชยคืนท่านละ 200 หยวน และขอการเปลี่ยนรายการเป็น วังเก่ากงหวังฝู เป็นการทดแทน หรือรายอื่นๆตามความเหมาะสม



นำท่านเดินทางสู่ **ถนนโบราณเจียนเหมิน** (Qianmen Shopping Street) เส้นนี้อยู่ใกล้ๆ กับจัตุรัสเทียนอันเหมิน ซึ่งที่ถนน Qianmen จะเป็นสไตล์อาคารโบราณซึ่งเป็นที่อยู่อาศัยของผู้คนและร้านค้า ร้านอาหาร ร้านค้าจะเปิดทั้งกลางวันและกลางคืน เหมาะกับการเดินเล่นชมบรรยากาศความสวยงามเป็นอย่างมาก

**คำ**                   **รับประทานอาหารค่ำ ณ ภัตตาคาร (มื้อที่ 4)**  
**ที่พัก**               **Beijing Henan Plaza Hotel หรือเทียบเท่าระดับ 4 ดาว (มาตรฐานจีน)**

**วันที่สาม**       **พระราชวังฤดูร้อนอีเหอหยวน – กำแพงเมืองจินด่านจวิ๊ยกวน - ผ่านชมสนามกีฬารังนก – ถ่ายรูปคู่ Beijing Olympic Tower**

**เช้า**               **รับประทานอาหารเช้า ณ ห้องอาหารของโรงแรม (มื้อที่ 5)**



นำท่านเดินทางสู่ **พระราชวังฤดูร้อนอวิ๋เหอหยวน** ตั้งอยู่ในเขตชานเมืองด้านทิศตะวันตกเฉียงเหนือของกรุงปักกิ่งห่างจากตัวเมืองปักกิ่งประมาณ 15 กิโลเมตร พระราชวังฤดูร้อนอวิ๋เหอหยวนเดิมเป็นสวนฤดูร้อนและสวนดอกไม้ในสมัยกุบไลข่าน ต่อมาในปี ค.ศ. 1893 พระนางฉือซีไทเฮาได้นำงบประมาณของกองทัพเรือมาบูรณะซ่อมแซมจนเป็นลักษณะที่เห็นในปัจจุบัน ภายในพระราชวังประกอบด้วย ตำหนักเลอโซ่วถั่ง สถานที่ประทับของพระนางฉือซีไทเฮา ตำหนักเรินโซ่วเตี้ยน สถานที่ว่าราชการของพระนางฉือซีไทเฮา ภูเขาว่านไส้วซาน ทะเลสาบคุนหมิง เก๋งพระหอม ตำหนักเรียงเมฆ เต่อเหอหยวน ฉางหลาน (ระเบียงยาวลัดเลาะไปตามริมทะเลสาบคุนหมิง ตกแต่งด้วยภาพวาดต่างๆ) และตำหนักต่างๆ อีกมากมาย

กลางวัน **รับประทานอาหารกลางวัน ณ ภัตตาคาร (มื้อที่ 6)**



นำท่านเดินทางสู่ **กำแพงเมืองจีนด้านจวิ๋ยงกวน** เป็นกำแพงที่มีป้อมคั่นเป็นช่วง ๆ ของจีนสมัยโบราณ สร้างในสมัยพระเจ้าจินซีฮ่องเต้เป็นครั้งแรก กำแพงส่วนใหญ่ที่ปรากฏในปัจจุบันสร้างขึ้นในสมัยราชวงศ์หมิง ทั้งนี้เพื่อป้องกันการรุกรานจากพวกมองโกล และพวกเติร์ก หลังจากนั้นยังมีการสร้างกำแพงต่ออีกหลายครั้งด้วยกันแต่ภายหลังก็มีเฝ้ารื้อถอนจากมองโกลเลียและแมนจูเรียสามารถบุกฝ่ากำแพงเมืองจีนได้สำเร็จ มีความยาวทั้งหมดถึง 6,350 กิโลเมตร และนับเป็นหนึ่งในเจ็ดสิ่งมหัศจรรย์ของโลกยุคกลางด้วย เชื่อกันว่า หากมองเมืองจีนจากอวกาศจะสามารถเห็นกำแพงเมืองจีนได้



จากนั้นนำท่านผ่านชม **สนามกีฬาโอลิมปิกปักกิ่ง** สนามกีฬาโอลิมปิกปักกิ่งออกแบบโดยสถาปนิกชาวสวิสเซอร์แลนด์ Herzog & de Meuron เดินตามรอยสนามกีฬาชื่อดังของโลก “โคลอสเซียม” พยายามให้อื้ออำนวยต่อสิ่งแวดล้อม ในสนามจุได้ 91,000 ที่นั่ง ใช้จัดพิธีเปิด-ปิดการแข่งขันโอลิมปิก2008 มีลักษณะภายนอกคล้ายกับ “รังนก” ที่มีโครงตาข่ายเหล็กเหมือนกิ่งไม้ เพดานและผนังอาคารที่ทำด้วยวัสดุโปร่งใส วัฒนธรรมมีลักษณะรูปทรงสามสีแดง ดูคล้ายกับพระราชวังต้องห้ามของจีน ซึ่งให้กลิ่นอายงดงามแบบตะวันออก จากนั้นนำท่านถ่ายรูปคู่ **Beijing Olympic Tower** อยู่บริเวณเดียวกับสนามกีฬารังนก ตัวหอคอยประกอบด้วยหอคอยอิสระ 5 องค์ สูง 186 เมตร ถึง 246.8 เมตร

**คำ**                   **รับประทานอาหารค่ำ ณ ภัตตาคาร (มื้อที่ 7)**

**ที่พัก**               **Beijing Henan Plaza Hotel หรือเทียบเท่าระดับ 4 ดาว (มาตรฐานจีน)**

**วันที่สี่**           **หอฟ้าเทียนถาน – นั่งรถไฟความเร็วสูงสู่เมืองเซี่ยงไฮ้ (G15: 14.00 – 18.32)**

**เช้า**                   **รับประทานอาหารเช้า ณ ห้องอาหารของโรงแรม (มื้อที่ 8)**

นำท่านเดินทางสู่ **หอฟ้าเทียนถาน** ตั้งอยู่ทางทิศใต้ของกรุงปักกิ่ง มีเนื้อที่ทั้งหมด 273 เฮกตาร์ เป็นสถานซึ่งจักรพรรดิแห่งราชวงศ์หมิง และราชวงศ์ชิงใช้เป็นที่บวงสรวงเทพยดา ในระยะย่างเข้าฤดูหนาวถึงเดือนอ้ายตามจันทรคติทุกปี พระจักรพรรดิจะเสด็จไปประกอบพระราชพิธีบวงสรวงที่นั่น



กลางวัน    รับประทานอาหารกลางวัน ณ ภัตตาคาร (เมื่อที่ 9)



จากนั้นนำท่านเดินทางสู่ **เมืองเซียงไฮ้** โดย**รถไฟความเร็วสูง** (ใช้เวลาเดินทางประมาณ 5 ชั่วโมง) ระยะทาง 1,318 กิโลเมตรเป็นมหานครที่ใหญ่ที่สุดของประเทศจีนที่ได้รับการพัฒนาจนถูกขนานนามว่า “ปารีส ตะวันออก” เป็นศูนย์กลางการคมนาคมและเศรษฐกิจทางภาคตะวันออกเฉียงใต้ มีพื้นที่ 6,200 ตร.กม. มีประชากรประมาณ 14 ล้านคน เป็นเมืองท่าพาณิชย์ขนาดใหญ่แห่งทะเลจีนใต้

#### **หมายเหตุ**

- รถไฟอาจจะมีการเปลี่ยนขบวนเวลา ขอสงวนสิทธิ์จัดขบวนและเวลาตามความเหมาะสม
  - การขึ้นรถไฟลูกค้าต้องลากกระเป๋าด้วยตัวเอง เพื่อความรวดเร็วในการขึ้นหรือลงรถไฟ
- สัมภาระและกระเป๋าเดินทางของท่าน ควรจัดให้เรียบร้อยและไม่ควรใช้กระเป๋าที่มีขนาดใหญ่จนเกินไป (รถไฟจะจอดประมาณ 2-6 นาที ต่อสถานี)

คำ รับประทานอาหารค่ำ ณ ภัตตาคาร (มือที่ 10)

ที่พัก Holiday Inn Express Shanghai หรือเทียบเท่าระดับ 4 ดาว (มาตรฐานจีน)

วันที่ห้า เมืองโบราณจูเจียเจียว (รวมล่องเรือ) – Starbucks Reserve Roastery – ถนน  
นานกิง – ถ่ายรูปด้านนอกหอไข่มุก – ลอดอุโมงค์เลเซอร์ – หาดไว่ทาน

เช้า รับประทานอาหารเช้า ณ ห้องอาหารของโรงแรม (มือที่ 11)



นำท่านเที่ยวชม **เมืองโบราณจูเจียเจียว** มีฉายาว่าเวนิสตะวันออกแห่งเมืองเซี่ยงไฮ้ เป็นอีกหนึ่งย่านเก่าริมน้ำที่มีชื่อเสียงในเซี่ยงไฮ้ มีประวัติศาสตร์ยาวนานกว่า 1700 ปี ซึ่งพื้นที่ทั้งหมดได้รับการอนุรักษ์ไว้เป็นอย่างดี จุดเด่นของเมืองโบราณแห่งนี้คือพื้นที่ด้านในนั้นมีแม่น้ำหลากหลายสายเชื่อมโยงไปยังพื้นที่ต่างๆ โดยรอบ ทำให้มีบรรยากาศที่สวยงามและร่มรื่น ซึ่งกิจกรรมสำหรับนักท่องเที่ยวที่มาจูเจียเจียวก็คือ **ล่องเรือ** ชมวิวบ้านเรือนเก่าแก่ริมน้ำ ตั้งอยู่ในเขตฉิงผู่ เมืองเซี่ยงไฮ้ ประเทศจีน



นำท่านเดินทางสู่ **ร้าน Starbucks Reserve Roastery** เคยเป็นร้านสตาร์บัคส์สาขาที่ใหญ่ที่สุดในโลกใหญ่กว่าสาขาปกติถึง 300 เท่า และใส่ใจทุกรายละเอียดที่คอกาแฟไม่ควรพลาดเด็ดขาด ภายในกว้างขวาง ยิ่งใหญ่อลังการมาก มีถึงคั่วกาแฟสูงเท่าตึกสองชั้นมีบาร์กาแฟยาวมาก ที่นี่มีเมนูเครื่องดื่มหลากหลายและมีเมนูเฉพาะที่มีแค่ที่สาขานี้สาขาเดียวเท่านั้นอีกด้วย

กลางวัน รับประทานอาหารกลางวัน ณ ภัตตาคาร (มือที่ 12)

จากนั้นท่านเดินทางสู่ **ถนนนานกิง** ถนนนี้มีความยาวประมาณ 5 กิโลเมตร มีห้างสรรพสินค้ามากมายอยู่บนถนนแห่งนี้เป็นย่านที่คึกคักและทันสมัยที่สุดในเชียงใหม่ จากนั้นนำท่านถ่ายรูปคู่กับ **หอไข่มุก** และ นำท่าน **ลอดอุโมงค์เลเซอร์** ซึ่งเป็นอุโมงค์ลอดแม่น้ำสายแรกของประเทศจีน ซึ่งข้ามไปฝั่งตรงข้ามแม่น้ำ ใช้เวลาในการข้ามประมาณ 5 นาที ภายในอุโมงค์จะตกแต่งด้วยเลเซอร์หลากสีส้น จากนั้นนำท่านสู่บริเวณ **หาดไ่ว่ทาน** ตั้งอยู่บนฝั่งตะวันตกของแม่น้ำหวงผู้มีความยาวจากเหนือจรดใต้ถึง 4 กิโลเมตร ถือเป็นสัญลักษณ์ที่โดดเด่นของนครเชียงใหม่ อีกทั้งยังเป็นศูนย์กลางทางด้านการเงิน การธนาคารที่สำคัญแห่งหนึ่งของเชียงใหม่ตลอดแนวยาวของหาดไ่ว่ทานเป็นแหล่งรวมศิลปะสถาปัตยกรรมที่หลากหลาย เช่น สถาปัตยกรรมแบบโรมันโกธิคबारอครวมทั้งการผสมผสาน ระหว่างสถาปัตยกรรมตะวันออก-ตะวันตกเป็นที่ตั้งของหน่วยงานภาครัฐเช่น กรมศุลกากร โรงแรม และสำนักงานใหญ่ของธนาคารต่างชาติเป็นต้น



ค่ำ รับประทานอาหารค่ำ ณ ภัตตาคาร **(มื้อที่ 13)**

ที่พัก **Holiday Inn Express Shanghai หรือเทียบเท่าระดับ 4 ดาว (มาตรฐานจีน)**

วันที่หก **อาคารพันต้นไม้ Tian an 1000 Tree – ตลาดร้อยปีเฉิงหวังเมียว – สนามบินเชียงใหม่ผู้ตง – กรุงเทพฯ(สนามบินสุวรรณภูมิ) (TG665 : 17.25-21.00)**

## เช้า รับประทานอาหารเช้า ณ ห้องอาหารของโรงแรม (เมื่อที่ 14)



จากนั้นนำท่านชม **เมืองต้นไม้ 1,000 ต้น** เป็นโครงการมีชื่อว่าเทียนอันเซียนชู่ (Tian An 1,000 Trees) ออกแบบโดยโทมัส เฮเธอร์วิก สถาปนิกชาวอังกฤษ ซึ่งเป็นงานออกแบบดีไซน์ที่ได้แรงบันดาลใจในการเปลี่ยนให้ตึกสูงในเมืองเซี่ยงไฮ้ เปรียบเสมือนภูเขาที่ปกคลุมไปด้วยป่า ทั้งสองฟากฝั่งของริมน้ำ Suzhou Creek ในพื้นที่กว่า 15 เอเคอร์ คาดว่าต้นไม้เหล่านี้จะดูดซับคาร์บอนไดออกไซด์ 21 ตันทุกปีและได้รับการขนานนามว่าเป็นสิ่งมหัศจรรย์ของโลกสมัยใหม่ และมีพื้นที่สำหรับร้านค้า ร้านอาหาร คาเฟ่ พิพิธภัณฑ์ แกลลอรี่ศิลปะ และพื้นที่สาธารณะที่ผู้คนเมืองได้ออกมาใช้สอยกันและเดินเล่นกันอย่างเต็มที่ ทั้งยังเชื่อมต่อกับพื้นที่ทั้งหมดเข้ากับสวนสาธารณะริมแม่น้ำ และอาคารเก่าแก่ทางประวัติศาสตร์ที่มีอยู่เดิมอย่างกลมกลืนด้วย



นำท่านเดินชม **ตลาดร้อยปีเฉิงหวังเมี่ยว** เป็นตลาดเก่าของผู้ตง เมืองเซี่ยงไฮ้อาคารบ้านเรือนบริเวณนี้เป็นสถาปัตยกรรมโบราณสมัยราชวงศ์หมิงและชิง แต่ทำเป็นร้านขายของมีทั้งของ

พื้นเมืองโบราณ ของที่ระลึก และสินค้าสมัยใหม่อย่างรองเท้ากีฬา กระเป๋า อีกทั้งยังมีร้านขายขนมและอาหารพื้นเมืองอีกมากมาย

กลางวัน **รับประทานอาหารกลางวัน ณ ภัตตาคาร (เมื่อที่ 15)**

สมควรแก่เวลา นำท่านเดินทางสู่ ท่าอากาศยานนานาชาติเชียงใหม่

17.25 น. อำเภอเมืองเชียงใหม่เดินทางกลับสู่ **สนามบินสุวรรณภูมิ** ประเทศไทย **โดยสายการบิน Thai Airways (TG) เที่ยวบินที่ TG665** (มีอาหารและเครื่องดื่มบริการบนเครื่อง)

21.00 น. เดินทางกลับถึง **สนามบินนานาชาติสุวรรณภูมิ** โดยสวัสดิภาพ



## อัตราค่าบริการรวม



ค่าตัวโดยสารเครื่องบินไป-กลับ ชั้นประหยัด พร้อมค่าภาษีสนามบินทุกแห่งตามรายการทัวร์ข้างต้น



เจ้าหน้าที่บริษัท ๔ คอยอำนวยความสะดวกทุกท่านตลอดการเดินทาง



ค่าประกันวินาศภัยเครื่องบินตามเงื่อนไขของแต่ละสายการบิน



ค่าอาหาร ค่าเข้าชม และ ค่ายานพาหนะทุกชนิดตามที่ระบุไว้ในรายการทัวร์ข้างต้น



ค่าน้ำหนักกระเป๋าเดินทางตามสายการบิน กำหนดไว้ที่ 23 กิโลกรัม / ท่าน / ใบ



คุ้มครองการเสียชีวิตจากอุบัติเหตุสูงสุด 2,000,000 บาท  
คุ้มครองค่ารักษาพยาบาลจากอุบัติเหตุสูงสุด 500,000 บาท

(เงื่อนไขตามกรมธรรม์)เงื่อนไขประกันการเดินทาง ค่าประกันอุบัติเหตุและค่ารักษาพยาบาล คุ้มครองเฉพาะกรณีที่ได้รับอุบัติเหตุระหว่างการเดินทางไม่คุ้มครองถึงการสูญเสียทรัพย์สินส่วนตัวและไม่คุ้มครองโรคประจำตัวของผู้เดินทางและคุ้มครองเฉพาะผู้เดินทางไปกลับพร้อมกรุ๊ปเท่านั้น



ค่าที่พักห้องละ 2-3 ท่าน ตามโรงแรมที่ระบุไว้ในรายการหรือ ระดับเทียบเท่า

- กรณีห้อง TWIN BED (เตียงเดี่ยว 2 เตียง) ซึ่งโรงแรมไม่มีหรือเต็ม ทางบริษัทขอปรับเป็นห้อง DOUBLE BED แทนโดยมี ต้องแจ้งให้ทราบล่วงหน้า  
- หากต้องการห้องพักแบบ DOUBLE BED ซึ่งโรงแรมไม่มีหรือเต็ม ทางบริษัทขอปรับเป็นห้อง TWIN BED แทนโดยมี ต้อง แจ้งให้ทราบล่วงหน้า เช่นกัน  
- กรณีพักแบบ TRIPLE ROOM 3 ท่าน ท่านที่ 3 อาจเป็นเสริมเตียง หรือ SOFA BED หรือ เสริมฟูกที่นอน ทั้งนี้ ขึ้นอยู่กับรูปแบบการจัดห้องพักของโรงแรมนั้นๆ



## อัตราค่าบริการไม่รวม



ค่าทำหนังสือเดินทางไทย และเอกสารต่างดาว



ค่าภาษีน้ำมัน ที่สายการบินเรียกเก็บเพิ่ม หลังจากทางบริษัทฯ ได้ออกตั๋วเครื่องบินไปแล้ว ซึ่งลูกค้าต้องชำระส่วนต่างเพิ่ม อัตราค่าทัวร์ที่นำเสนอนี้ ครอบคลุมภาษีน้ำมันและภาษีสนามบินตามอัตราปัจจุบัน ณ วันที่ออกโปรแกรมแล้ว อย่างไรก็ตาม หากก่อนวันเดินทาง ทางสายการบินมีการประกาศปรับขึ้นค่าภาษีน้ำมัน ภาษีสนามบิน หรือมีค่าใช้จ่ายเพิ่มส่วนอื่นๆ (แม้ว่าทางบริษัทฯ จะได้ทำการออกตั๋วเครื่องบินไปแล้วก็ตาม) ทางบริษัทฯ ขอความกรุณาเรียกเก็บค่าใช้จ่ายในส่วนนี้เพิ่มตามความเป็นจริง



ภาษีมูลค่าเพิ่ม 7% และหัก ณ ที่จ่าย 3%



ค่าทิปมัคคุเทศก์ท้องถิ่นและคนขับรถ รวม 2,000 บาท/ท่าน/ทริป (เด็กชำระทิปเท่ากับผู้ใหญ่) ชำระที่สนามบิน



ค่าน้ำหนักกระเป๋าเดินทางในกรณีที่เกิดกว่าสายการบินกำหนด



ค่าใช้จ่ายส่วนตัวนอกเหนือจากรายการ เช่น ค่าเครื่องดื่ม, ค่าอาหารที่สั่งเพิ่ม, ค่าโทรศัพท์ ฯลฯ สำหรับท่านที่รับประทานอาหารพิเศษ อาหารเจ หรือไม่ทานเนื้อสัตว์ ไม่ทานหมู ไม่ทานไก่ และมีความจำเป็นให้ทางบริษัท จัดเตรียมอาหารไว้ให้ท่านเป็นพิเศษนอกเหนือจากที่กรุ๊ปจัดไว้ในรายการ ขอสงวนสิทธิ์ในการเรียกเก็บค่าใช้จ่ายเพิ่มเติมตามจริงหน้างาน



ค่าธรรมเนียมเอกสารเข้าเมืองสำหรับผู้ถือพาสปอร์ตต่างประเทศ

(ทางรัฐบาลจีนประกาศยกเลิกวีซ่าให้กับคนไทย ผู้ที่ประสงค์จะพำนักระยะสั้นในประเทศจีน ในรอบ 6 เดือน ไม่เกิน 90 วัน \*\*ถ้ากรณีทางรัฐบาลจีนประกาศให้กลับมาใช้วีซ่า ผู้เดินทางจะต้องเสียค่าใช้จ่ายเพิ่มในการขอวีซ่าตามที่สถานทูตกำหนด)







## เงื่อนไขการยกเลิก

\*\*กรณีการขอยกเลิกการเดินทาง หรือเลื่อนการเดินทาง นักท่องเที่ยวหรือตัวแทนจำหน่าย(ผู้มีชื่อในเอกสารการจอง) จะต้องแฟกซ์ อีเมลล์ หรือ มาเซ็นเอกสารการยกเลิกที่บริษัท อย่างเป็นทางการหนึ่ง เพื่อเป็นการแจ้งยกเลิกกับทางบริษัทอย่างเป็นทางการเป็นลายลักษณ์อักษร (ทางบริษัทไม่ขอรับยกเลิกการจอง ผ่านทางโทรศัพท์ไม่ว่ากรณีใดๆ)

\*\*กรณีนักท่องเที่ยวหรือตัวแทนจำหน่าย ต้องการขอรับเงินค่าบริการคืน นักท่องเที่ยวหรือตัวแทนจำหน่าย (ผู้มีชื่อในเอกสารการจอง) จะต้องแฟกซ์ อีเมลล์ หรือ มาเซ็นเอกสารขอรับเงินคืนที่บริษัท อย่างเป็นทางการหนึ่ง เพื่อทำเรื่องขอรับเงินค่าบริการคืน โดยแนบหนังสือมอบอำนาจพร้อมหลักฐานประกอบการมอบอำนาจ หลักฐานการชำระเงินค่าบริการต่างๆ และหน้าสมุดบัญชีธนาคารที่ต้องการให้นำเงินเข้าให้ครบถ้วน โดยมีเงื่อนไขการคืนเงินค่าบริการ ตาม “ประกาศคณะกรรมการธุรกิจนำเที่ยวและมัคคุเทศก์ เรื่อง หลักเกณฑ์เกี่ยวกับการกำหนดอัตราค่าเงินค่าบริการคืนให้แก่นักท่องเที่ยว พ.ศ. 2563” ดังนี้

### ยกเลิก ไม่น้อยกว่า 45 วันก่อนการเดินทาง (ไม่นับวันเดินทาง)

**คืนเงินค่าทัวร์เต็มจำนวน** ยกเว้น ค่าใช้จ่ายที่เกิดขึ้นจริงเพื่อการเตรียมการนำเที่ยว ทั้งหมด เช่น ค่ามัดจำตัวเครื่อง ค่าบริการแลนด์ ต่างประเทศ เป็นต้น

### การยกเลิกเดินทางกับกรุ๊ปที่ออกเดินทางช่วงเทศกาลวันหยุด เช่น ปีใหม่, สงกรานต์ เป็นต้น

บางสายการบินมีการกันที่นั่งกับสายการบิน และค่ามัดจำที่แพง รวมถึงเที่ยวบินพิเศษ เช่น CHARTER FLIGHT **จะไม่มีการคืนเงินมัดจำ หรือ ค่าทัวร์ทั้งหมดที่ชำระแล้ว** ไม่ว่าจะยกเลิกด้วยกรณีใดๆ

### ยกเลิก ไม่น้อยกว่า 15-44 วันก่อนเดินทาง (ไม่นับวันเดินทาง)

**คืนเงิน 50% ของค่าทัวร์ทั้งหมด** ยกเว้น ค่าใช้จ่ายที่เกิดขึ้นจริงเพื่อการเตรียมการนำเที่ยวทั้งหมด เช่น ค่ามัดจำตัวเครื่อง ค่าบริการแลนด์ ต่างประเทศ เป็นต้น

### หากท่านงดการใช้บริการรายการใดรายการหนึ่งหรือไม่เดินทางพร้อมคณะ:

ทางบริษัทฯ จะถือว่าท่านสละสิทธิ์ **ไม่อาจเรียกร้องค่าบริการและเงินมัดจำคืน ไม่ว่าจะกรณีใดๆ ทั้งสิ้น**

### ยกเลิก น้อยกว่า 15 วันก่อนการเดินทาง

**ทางบริษัทฯ ขอสงวนสิทธิ์ ไม่คืนเงินค่าทัวร์ทั้งหมด** การจ่ายเงินคืนแก่นักท่องเที่ยวตามข้อกำหนดด้านบน ซึ่งมีการหักเงินในบางส่วนนั้น เนื่องจากทางบริษัทมีค่าใช้จ่ายที่ได้จ่ายจริงเพื่อการเตรียมการจัดนำเที่ยวไปแล้ว เช่น การมัดจำที่นั่งบัตรโดยสารเครื่องบิน การจองที่พัก และ ค่าใช้จ่ายที่จำเป็นอื่นๆ เป็นต้น

### กรณีที่กองตรวจคนเข้าเมืองในกรุงเทพฯ และต่างประเทศปฏิเสธการเดินทางออกหรือเข้าประเทศที่ระบุ

**บริษัทฯ ขอสงวนสิทธิ์ที่จะไม่คืนค่าทัวร์** ไม่ว่าจะกรณีใดๆ \*สำคัญ !! บริษัททำธุรกิจเพื่อการท่องเที่ยวเท่านั้น ไม่สนับสนุนการเดินทางเข้าญี่ปุ่นโดยผิดกฎหมาย ลูกค้าต้องผ่านการตรวจคนเข้าเมืองด้วยตัวของตัวเอง โดยมัคคุเทศก์ไม่สามารถช่วยเหลือใดๆ ได้ทั้งสิ้น \*





## สำคัญ โปรดอ่านเงื่อนไขที่ท่านควรรทราบ



### ข้อมูลสำคัญเกี่ยวกับสายการบิน

การจัดที่นั่งบนเครื่องบินจะถูกกำหนดโดยสายการบิน ซึ่งจะดำเนินการผ่านระบบอัตโนมัติ ผู้โดยสารไม่สามารถเลือกที่นั่งได้ และที่นั่งอาจไม่ได้อยู่ติดกัน ซึ่งบริษัทไม่สามารถเข้าไปจัดการได้แต่อย่างใด



### ข้อมูลสำคัญเกี่ยวกับโรงแรมที่พัก

ห้องพักในโรงแรมอาจมีความแตกต่างกัน ดังนั้น ห้องพักประเภทห้องเดี่ยว (Single) ห้องพักคู่ (Twin/Double) และห้องพักสำหรับ 3 ท่าน (Triple) อาจไม่ได้ตั้งอยู่ในอาคารหรือชั้นเดียวกัน



### เงื่อนไขและข้อควรทราบอื่นๆ ที่ไปที่ท่านควรรทราบ

รายการทัวร์อาจมีการปรับเปลี่ยนหรือยกเลิกตามสภาพอากาศและความเหมาะสม โดยคำนึงถึงความปลอดภัยของผู้เดินทางเป็นหลัก โดยไม่จำเป็นต้องแจ้งให้ทราบล่วงหน้า

อัตราค่าทัวร์ที่นำเสนอนี้ ได้รวมภาษีน้ำมันและภาษีสนามบินตามอัตราปัจจุบัน ณ วันที่ออกโปรแกรมแล้ว อย่างไรก็ตาม หากก่อนวันเดินทาง ทางสายการบิน มีการประกาศปรับขึ้นค่าภาษีน้ำมัน ภาษีสนามบิน หรือมีค่าใช้จ่ายเพิ่มส่วนอื่นๆ (แม้ว่าทางบริษัทฯ จะได้ทำการออกตั๋วเครื่องบินไปแล้วก็ตาม) ทางบริษัทฯ ขอความกรุณาเรียกเก็บค่าใช้จ่ายในส่วนต่างนี้เพิ่มตามความเป็นจริง

## ไม่รับผิดชอบค่าใช้จ่าย ตัวเครื่องบินภายในประเทศทุกกรณี

กรณีที่ท่านเดินทางจากต่างจังหวัด ค่าใช้จ่ายในการเดินทางเช่น ตัวเครื่องบิน รถไฟ รถทัวร์ ที่พัก ไม่ได้ อยู่ในรายการทัวร์ รวมถึงกรณีที่เกี่ยวข้องบิน (ภายในประเทศ) มีการเปลี่ยนแปลงอันเนื่องมาจาก สายการบินเปลี่ยนแปลงเวลาบิน เที่ยวบิน ยกเลิกเที่ยวบิน หรือสาเหตุสุดวิสัยอื่นๆ ทางบริษัทฯ จะไม่รับผิดชอบค่าใช้จ่ายในส่วนนี้



### หากทำการชำระเงินแล้ว

ทางบริษัทขอสงวนสิทธิ์ในการถือว่าท่านได้ยอมรับเงื่อนไขดังกล่าวแล้ว และจะไม่มี การฟ้องร้องใดๆ เนื่องจากท่านได้ยอมรับเงื่อนไขในการให้บริการแล้ว

**สำคัญ!!**

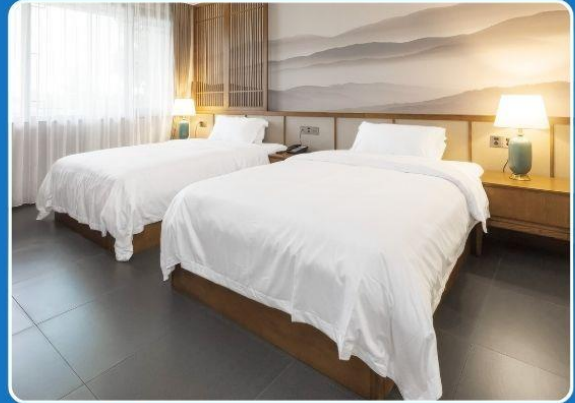
กรุณาอ่านเงื่อนไขแบบท้ายโดยละเอียด เพื่อประโยชน์สูงสุดของท่าน



## ตัวอย่างประเภทห้องพัก



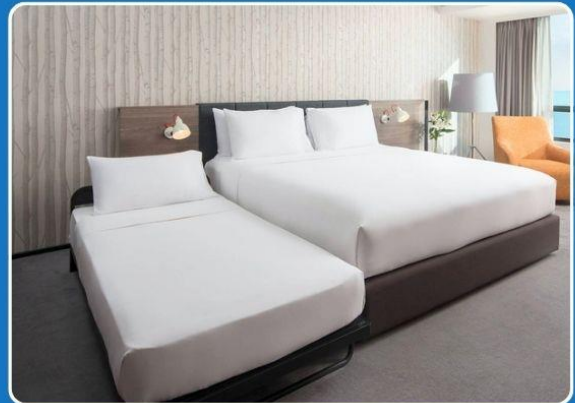
👤 SINGLE (SGL)



👤👤 TWIN (TWN)



👤👤 DOUBLE (DBL)



👤👤+👤 TRIPLE (TRP)

**\*\*รูปภาพห้องพักเป็นเพียงภาพสื่อถึงประเภทของเตียงเท่านั้น ไม่ใช่ภาพห้องพักจริงสำหรับการเข้าพัก\*\***

