



บริษัท กู๊ด ออล ทริป จำกัด (GOOD ALL TRIP CO.,LTD.)

263/209 หมู่บ้านภูมิสิริ คลอง 7 ตำบลลำผักกูด
อำเภอรัษฎาบุรี จังหวัดปทุมธานี 12110

Good All Trip
— Good Service & Good Smile —
License No. 11/10300

☎ 02-077-7823

☎ 093-212-9897

☎ 093-256-9030

f Good All Trip

✉ info@goodalltrip.com

🌐 www.goodalltrip.com



@goodalltrip

HAPPY EUROPE

HG-NCE01-EK

8 วัน | 6 คืน

FRANCE

ITALY

Journey of Beauty & Timeless Europe

La Spezia

A charming coastal city,
gateway to Cinque Terre.

*Leaning Tower
of Pisa*

The iconic symbol
of Italy that continues
to amaze the world.

*Duomo
di Milano*

A masterpiece of Gothic
architecture and a symbol
of Milan's history and elegance.



เดินทาง : กันยายน - ตุลาคม 69

Emirates
สายการบิน

โรงแรม 4 ดาว

อาหารที่ระบุ

ราคาเริ่มต้นท่านละ
156,999.-

ชมวิวทะเลเมดิเตอร์เรเนียนสุดตระการตา พร้อมมุมถ่ายรูปสวยทุกวัน • ดื่มด่ำหมู่บ้านสีพาสเทลสุดโรแมนติก • เช็กอินเมืองสวย



บินโดยสายการบิน
เอมิเรตส์



กระเป๋าสัมภาระ 25 กก.
กระเป๋าถือขึ้นเครื่อง 7 กก.

เที่ยวบินขาไป			เที่ยวบินขากลับ		
BKK - DXB	EK 371	03:40 - 06:50	MXP -DXB	EK 92	22:15 - 06:20 ⁺¹
DXB - NCE	EK 77	08:40 - 13:30	DXB - BKK	EK 370	09:00 ⁺¹ -18:25 ⁺¹

วันที่	กำหนดการ	เช้า	เที่ยง	เย็น	โรงแรม
1	สนามบินสุวรรณภูมิ - สนามบินดูไบ - สนามบินนิช โทต ดาซูร์ - จัตุรัสมาเซน่า - พรอมนาดเดของแกล				Mercure Nice Grimaldi ระดับ 4 ดาว หรือเทียบเท่า
2	แซงต์ปอล-เดอ-วองซ์ - เมืองคานส์ - ศูนย์ประชุมและจัดแสดงนิทรรศการระดับโลก - อ็องตีบ				The 1932 Hotel & spa Cap d'Antibes - MGallery Collection ระดับ 4 ดาว หรือเทียบเท่า
3	มอนติคาร์โล - โบสถ์โมนาโก - เมืองเจโนวา - ลาสเปเซีย				NH La Spezia ระดับ 4 ดาว หรือเทียบเท่า
4	ซานตา มาร์เกริตา ลีกูเร - ล่องเรือเฟอร์รี่ (หมู่บ้านพอร์ตโตฟิโน) - ลาสเปเซีย - ซิงคว แตรเร - เดินทางโดยรถไฟสู่หมู่บ้านเวอร์นาชชา และหมู่บ้านมานาโรลา				Casa Vacanze Da Paulin ระดับ 4 ดาว หรือเทียบเท่า
5	ลา สเปเซีย - ปารีส - หอเอนปีซ่า - จัตุรัสแห่งปาฏิหาริย์ - ฟลอเรนซ์ - เปียชชาเดลลา ซิญญอเรีย - น้ำพุเทพเนปจูน				DoubleTree by Hilton Florence ระดับ 4 ดาว หรือเทียบเท่า
6	ปาร์มา - มิลาน - เปียชชา กาสเตลโล				DoubleTree by Hilton ระดับ 4 ดาว หรือเทียบเท่า
7	มหาวิหารดูโอโม - ซ็อบปีงกัลเลรีอา วิตโตริโอ เอมานูเอเล - สนามมิลานโม่ลเปเนซา - สนามบินดูไบ				
8	สนามบินดูไบ - สนามบินสุวรรณภูมิ				

อัตราค่าบริการ

วันเดินทาง	ราคาผู้ใหญ่ พักห้องละ 2-3 ท่าน	พักเดี่ยว ชำระเพิ่ม
16 - 23 กันยายน 2569	156,999	25,000
08 - 15 ตุลาคม 2569	156,999	25,000

ราคาทัวร์ดังกล่าว ยังไม่รวมค่าทิป สำหรับไกด์ท้องถิ่นและพนักงานขับรถ รวม 2,000 บาท/ท่าน/ทริป
ขอสงวนสิทธิ์ในการเก็บค่าทิปดังกล่าว ในวันเช็คอิน ณ สนามบิน ก่อนออกเดินทาง
สำหรับหัวหน้าทัวร์ที่ดูแลท่านจากประเทศไทย สามารถให้ทิปได้ตามความเหมาะสมและความพึงพอใจ

****โปรแกรมท่องเที่ยวในรายการอาจมีการปรับเปลี่ยนตามความเหมาะสมของสภาพอากาศและฤดูกาล****

การจองและชำระเงิน

- การจองทัวร์ล่วงหน้าก่อนการเดินทางอย่างน้อย 30 วัน ชำระมัดจำ 80,000 บาท ส่วนที่เหลือชำระก่อนการเดินทางไม่น้อยกว่า 30 วัน มิฉะนั้นถือว่าท่านยกเลิกการเดินทางโดยอัตโนมัติ
- กรณีทำการจองน้อยกว่า 30 วันก่อนการเดินทาง บริษัทฯ ขอสงวนสิทธิ์ในการเรียกเก็บค่าทัวร์เต็มจำนวน

กรุณาศึกษารายละเอียดทั้งหมดก่อนทำการจอง เมื่อท่านตกลงชำระเงินค่ามัดจำและค่าทัวร์ทั้งหมด
กับทางบริษัทฯ แล้ว ทางบริษัทฯ ถือว่าท่านได้ยอมรับเงื่อนไขและข้อตกลงต่างๆ ทั้งหมด

วันที่ 1

สนามบินสุวรรณภูมิ - สนามบินดูไบ - สนามบินนิตซ์ โคต ดาซูร์ - จัตุรัสมาเซน่า -
พรมขนาดเดของแกล

00:30 คณะพร้อมกัน ณ **สนามบินสุวรรณภูมิ** เจ้าหน้าที่คอยอำนวยความสะดวกในการเช็คอิน

03:40 บินลัดฟ้าสู่ **สนามบินดูไบ** โดยสายการบิน **เอมิเรตส์**
เที่ยวบินที่ EK 371

06:50 เดินทางถึง **สนามบินดูไบ**
แวะพักเปลี่ยนเครื่อง 1 ชั่วโมง 50 นาที

08:40 บินลัดฟ้าสู่ **สนามบินนิตซ์ โคต ดาซูร์** โดยสายการบิน **เอมิเรตส์**
เที่ยวบินที่ EK 77

13:30 เดินทางถึง **สนามบินนิตซ์ โคต ดาซูร์**
(เวลาท้องถิ่นประเทศฝรั่งเศสช้ากว่าประเทศไทย 5 ชั่วโมง)
ผ่านขั้นตอนการตรวจคนเข้าเมือง ด้านศุลกากร และรับกระเป๋า

นำท่านแวะชม **จัตุรัสมาเซน่า (Place Massena)** คือ จัตุรัสหลักใจกลางเมืองนิตซ์ มี
จุดเด่นคืออาคารสถาปัตยกรรมสไตล์นีโอคลาสสิกสีแดง-ส้มอิฐ หอคอยหินโค้ง
จุดถ่ายรูปยอดฮิต: รูปปั้นสีขาวนั่งบนเสาสูง 7 ต้น ชื่อว่า "Conversation in Nice"
โดยศิลปิน Jaume Plensa ซึ่งจะเปิดไฟเปลี่ยนสีเรื่องราวแสงในเวลากลางคืน



นำท่านแวะถ่ายรูปที่ **พรมนาถของแองก (Promenade de Anglais)** ถนนเลียบชายหาดที่มีชื่อเสียงและเป็นสัญลักษณ์สำคัญที่สุดของเมืองนีซ โดดเด่นด้วยวิวทะเล เมดิเตอร์เรเนียนสีฟ้าสดใส



คำ รับประทานอาหาร ณ ภัตตาคาร

ที่พัก Mercure Nice Grimaldi ระดับ 4 ดาว หรือเทียบเท่า



เช้า รับประทานอาหาร ณ ห้องอาหารของโรงแรม

นำท่านเดินทางสู่ **แซงต์ปอล-เดอ-วองซ์ (St Paul de Vence)** หมู่บ้านยุคกลางที่มีกำแพงหินล้อมรอบอันสวยงาม ตั้งอยู่บนเนินเขาทางตอนใต้ของฝรั่งเศสใกล้เมืองนีซ ขึ้นชื่อเรื่องความเป็นหมู่บ้านแห่งศิลปะที่อบอวลด้วยบรรยากาศโรแมนติก ทรอกชอกชอยเต็มไปด้วยแกลเลอรีงานศิลปะ ร้านค้า ร้านอาหาร และวิวภูเขาแบบไพเราะของหมู่บ้านยังคงอนุรักษ์อาคารหินโบราณ ป้อมปราการ และถนนหินกรวดแบบยุคกลางไว้เป็นอย่างดีเยี่ยม (ใช้เวลาเดินทาง 1 ชั่วโมง)



จากนั้นนำท่านเดินทางสู่ **เมืองคานส์ (Cannes)** เมืองท่องเที่ยวตากอากาศสุดหรูริมชายฝั่งทะเลเมดิเตอร์เรเนียน ทางตอนใต้ของประเทศฝรั่งเศส ซึ่งมีชื่อเสียงระดับโลก ในฐานะสถานที่จัดเทศกาลภาพยนตร์เมืองคานส์ ซึ่งเป็นมหกรรมภาพยนตร์ที่ยิ่งใหญ่และทรงอิทธิพลที่สุดแห่งหนึ่ง จัดขึ้นเป็นประจำทุกปี

ผ่านแเว่ถ่ายรูปที่ **ศูนย์ประชุมและจัดแสดงนิทรรศการระดับโลก** ตั้งอยู่ริมชายหาดเมืองคานส์ ประเทศฝรั่งเศส เป็นสถานที่จัดงานสำคัญมากมาย โดยเฉพาะ เทศกาลภาพยนตร์นานาชาติเมืองคานส์ (Cannes Film Festival)



กลางวัน รับประทานอาหาร ณ ภัตตาคาร (JARDIN DU BAMBOU)

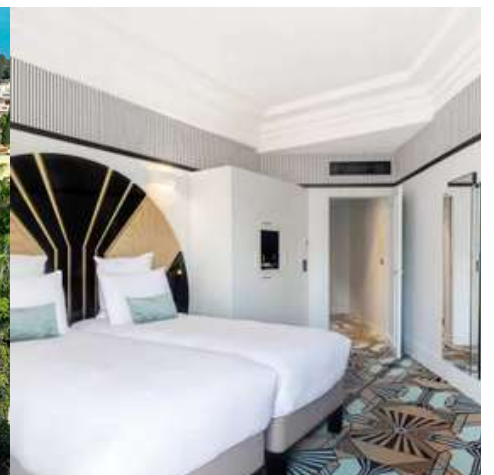
จากนั้นนำท่านเดินทางสู่ **อ็องตีบ (Antibes)** เมืองเก่าริมชายฝั่งทะเลที่สวยงามและมีเสน่ห์ทางตอนใต้ของฝรั่งเศส ตั้งอยู่ระหว่างเมืองนิซ (Nice) และคานส์ (Cannes) เป็นเมืองท่องเที่ยวที่มีชื่อเสียงเรื่องชายหาด



ค่ำ รับประทานอาหาร ณ โรงแรม

ที่พัก

The 1932 Hotel & spa Cap d'Antibes - MGallery Collection
ระดับ 4 ดาว หรือเทียบเท่า



เช้า รับประทานอาหาร ณ ห้องอาหารของโรงแรม

นำท่านเดินทางสู่ **มอนติคาร์โล (Monte Carlo)** ที่มีชื่อเสียงที่สุดในประเทศโมนาโก ริมชายฝั่งริเวียร่าของฝรั่งเศส เป็นศูนย์กลางความหรูหราที่โดดเด่นระดับโลก

จากนั้นนำท่านแวะถ่ายรูปที่ **โบสถ์โมนาโก (Monaco Cathedral)** อาสนวิหารเซนต์นิโคลัส เป็นอาสนวิหารนิกายโรมันคาทอลิกที่สำคัญที่สุดและเป็นสถานที่ฝังพระศพของราชวงศ์กริมัลดี (Grimaldi) แห่งโมนาโก ตั้งอยู่ในย่านเมืองเก่า (Monaco-Ville) สร้างขึ้นในปี ค.ศ. 1875 ด้วยหินสีขาวสไตล์นีโอโรมาเนส



นำท่านเดินทางสู่ **เมืองเจนัว (Genova)** เป็นเมืองท่าและเมืองหลวงของแคว้นลีกูเรียทางตะวันตกเฉียงเหนือของอิตาลี (ใช้เวลาเดินทาง 2 ชั่วโมง 55 นาที)

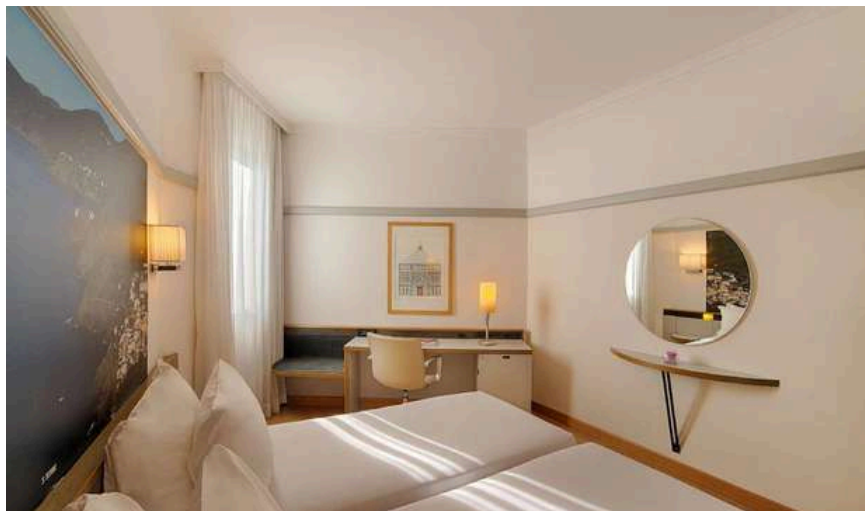
กลางวัน รับประทานอาหาร ณ ภัตตาคาร (PIEDIGROTTA)

นำท่านเดินทางสู่ **ลาสเปเซีย (La Spezia)** เมืองชายฝั่งที่เปี่ยมไปด้วยเสน่ห์และบรรยากาศแบบอิตาเลียนแท้ ๆ ให้ท่านได้สัมผัสวิถีทะเลเมดิเตอร์เรเนียนอันงดงาม บำบัดเรือสปีดเทลเรียงรายตามแนวภูเขา



คำ รับประทานอาหาร ณ โรงแรม (La Spezia)

ที่พัก NH La Spezia ระดับ 4 ดาว หรือเทียบเท่า



เช้า รับประทานอาหาร ณ ห้องอาหารของโรงแรม

นำท่านเดินทางสู่ **ซานตา มาร์เกริตา ลีกูเร (Santa Margherita Ligure)** เมืองตากอากาศชื่อดังริมทะเลเมดิเตอร์เรเนียน โดดเด่นด้วยอาคารสีสดใสเรียงรายริมอ่าวและบรรยากาศสุดโรแมนติก จากนั้นนำท่านลงบริเวณท่าเรือ เพื่ออิสระเก็บภาพบรรยากาศอันสวยงาม ก่อน**นำท่านล่องเรือเฟอร์รี่สู่หมู่บ้านสุดเอ็กซ์คลูซีฟพอร์ตโตฟิโน Portofino** หมู่บ้านชาวประมงเล็ก ๆ



จากนั้นนำท่านเดินทางสู่ **ลาสเปเซีย (La Spezia)** เมืองท่าสำคัญแห่งแคว้นลีกูเรีย ทางตอนเหนือของอิตาลี โอบล้อมด้วยทัศนียภาพของทะเลเมดิเตอร์เรเนียนและภูเขาอันงดงาม อีกทั้งยังเป็นประตูสู่หมู่บ้านหลากสีชื่อดังแห่งซิงควิแตรเร (Cinque Terre) ให้ท่านได้สัมผัสบรรยากาศเมืองชายฝั่งสไตล์อิตาลีแบบแท้ๆ

กลางวัน รับประทานอาหาร ณ ภัตตาคาร

นำท่านสัมผัสเสน่ห์ของ**หมู่บ้านริมทะเลชื่อดังแห่งซิงควิแตรเร (Cinque Terre)** จากนั้นนำท่าน**เดินทางโดยรถไฟสู่หมู่บ้านเวอร์นาซซา (Vernazza)** หนึ่งในหมู่บ้านที่ได้รับการยกย่องว่าสวยที่สุดของซิงควิแตรเร โดดเด่นด้วยบ้านเรือนสีสดใสเรียงตัวลดหลั่นตามแนวหน้าผา ท่าเรือเล็กสุดคลาสสิก ต่อด้วยการ**เดินทางโดยรถไฟสู่หมู่บ้านมานาโรลา (Manarola)** หมู่บ้านสีฟ้าสุดโรแมนติกที่ตั้งอยู่ริมหน้าผาเหนือทะเลสีฟ้าคราม โดดเด่นด้วยทิวทัศน์อันสวยงามราวภาพวาด และถือเป็นหนึ่งในจุดชมวิวพระอาทิตย์ตกที่สวยงามที่สุดของอิตาลี



คำ รับประทานอาหาร ณ โรงแรม

ที่พัก Casa Vacanze Da Paulin ระดับ 4 ดาว หรือเทียบเท่า



เช้า รับประทานอาหาร ณ ห้องอาหารของโรงแรม

นำท่านเดินทางสู่ **ลา สเปนเซีย (La Spezia) โดยรถไฟ** เพื่อสัมผัสบรรยากาศการเดินทางแบบท้องถื่นของชาวอิตาเลียน ระหว่างทางท่านจะได้ชมวิวทิวทัศน์ของเมืองชายฝั่งและธรรมชาติอันงดงาม จากนั้นนำท่านออกเดินทางสู่ **เมืองปารีส (Pisa)** เมืองประวัติศาสตร์ชื่อดังแห่งแคว้นทัสคานี อันเป็นที่ตั้งของหอเอนปีซ่าสัญลักษณ์ระดับโลก ระหว่างทางให้ท่านเพลิดเพลินกับทัศนียภาพอันงดงามของชนบทอิตาลีตลอดเส้นทาง (ใช้เวลาเดินทางประมาณ 1 ชั่วโมง 15 นาที)

นำท่าน **แวะถ่ายรูปที่ หอเอนปีซ่า (Leaning Tower of Pisa)** หอระฆังหินอ่อนทรงกระบอก 8 ชั้น สูงประมาณ 56 เมตร ซึ่งเป็นสัญลักษณ์สำคัญของประเทศอิตาลี ตั้งอยู่ในจัตุรัส Piazza del Duomo เมืองปซา โดดเด่นเรื่องความเอนเอียงอันเกิดจากพื้นดินทรุดตัวขณะก่อสร้าง แต่โครงสร้างยังคงแข็งแรงทนทานจนกลายเป็น 1 ใน 7 สิ่งมหัศจรรย์ของโลกยุคกลาง



แวะถ่ายรูปที่ จตุรัสแห่งปาฏิหาริย์ (Piazza dei Miracoli) ได้รับการขึ้นทะเบียนเป็นมรดกโลกโดย UNESCO เป็นจัตุรัสขนาดใหญ่ที่มีลานหญ้ากว้าง และเป็นที่ตั้งของกลุ่มสถาปัตยกรรมยุคกลางที่สวยงาม



กลางวัน รับประทานอาหาร ณ ภัตตาคาร (PECHINO)

จากนั้นนำท่านเดินทางสู่ **ฟลอเรนซ์ (Florence)** เมืองหลวงแห่งแคว้นทัสคานี และ ศูนย์กลางศิลปะยุคเรอเนซองส์อันยิ่งใหญ่ของอิตาลี เต็มไปด้วยสถาปัตยกรรมสุดคลาสสิก อาคารประวัติศาสตร์ และผลงานศิลปะระดับโลก ให้ท่านได้สัมผัสเสน่ห์ของเมืองเก่าอันงดงาม (ใช้เวลาเดินทางประมาณ 1 ชั่วโมง 15 นาที)

แวะถ่ายรูปที่ **เปียซซาเดลลาซิญญอเรีย (Piazza della signoria)** จตุรัสกลางเมืองฟลอเรนซ์ ที่ล้อมรอบด้วยอาคารสถาปัตยกรรมยุคเรอเนซองส์และประติมากรรมเอกของโลกอย่าง



จากนั้นนำท่านถ่ายรูปที่ **น้ำพุเทพเนปจูน** เป็นอนุสาวรีย์น้ำพุที่สำคัญในอิตาลี เป็นรูปปั้นทองสัมฤทธิ์ของเทพเนปจูน (โพไซดอน) ขนาดใหญ่ยืนอยู่บนฐานน้ำพุ รอบฐานมีรูปปั้นนางเงือกและบริวารของเนปจูน



คำ รับประทานอาหาร ณ โรงแรม (TAVERNETTA DELLA WSIGNORIA)

ที่พัก DoubleTree by Hilton Florence Metropole ระดับ 4 ดาว หรือเทียบเท่า



เช้า รับประทานอาหาร ณ ห้องอาหารของโรงแรม

นำท่านเดินทางสู่ **ปาร์มา (Parma)** ชื่อเมืองทางตอนเหนือของประเทศอิตาลี ที่มีความโดดเด่นด้านประวัติศาสตร์และอาหาร โดยมักถูกนำมาใช้เรียกชื่อผลิตภัณฑ์ขึ้นชื่อจากเมืองนี้เป็นหลัก (ใช้เวลาเดินทาง 2 ชั่วโมง 45 นาที)



กลางวัน รับประทานอาหาร ณ ภัตตาคาร (Euridice)

จากนั้นนำท่านเดินทางสู่ **มิลาน (Milan)** หรือที่คนอิตาลีเรียกว่า มิลาโน (Milano) เป็นเมืองหลวงทางแฟชั่นของโลกแข่งกับปารีสในประเทศฝรั่งเศส เป็นศูนย์กลางทางธุรกิจของอิตาลี (ใช้เวลาเดินทาง 1 ชั่วโมง)

นำท่านเดินเล่น **เปียชชา กาสเตโล (Piazza Castello)** จตุรัสศูนย์กลางหลักที่สำคัญที่สุดของเมืองตูริน ออกแบบในปี 1564 ตั้งอยู่ใจกลางเมืองประวัติศาสตร์ ล้อมรอบด้วยอาคารสำคัญ เช่น Palazzo Madama, พระราชวังหลวง (Palazzo Reale) และเป็นจุดเชื่อมต่อถนนสายหลักๆ ของเมือง



ค่ำ รับประทานอาหาร ณ โรงแรม (AL GALILEO)

ที่พัก DoubleTree by Hilton ระดับ 4 ดาว หรือเทียบเท่า

เช้า รับประทานอาหาร ณ ห้องอาหารของโรงแรม

นำท่านเข้าชมความงดงามของมหาวิหารแห่งเมืองมิลาน **มหาวิหารดูโอโม (Duomo di Milano)** เป็นอาสนวิหารสโตลโกธิคที่ใหญ่ที่สุดในอิตาลีและใหญ่เป็นอันดับต้นๆ ของโลก ตั้งอยู่ใจกลางเมืองมิลาน ตั้งอยู่ใจกลางเมืองมิลาน ประเทศอิตาลี โดดเด่นด้วยสถาปัตยกรรมหินอ่อนสีขาวอมชมพู ใช้เวลาก่อสร้างยาวนานกว่า 579 ปี (ค.ศ. 1386 - 1965) เป็นสัญลักษณ์สำคัญทางศาสนาและประวัติศาสตร์ที่สวยงามและหรูหรา



กลางวัน รับประทานอาหาร ณ ภัตตาคาร (SHANGRI LA)

นำท่าน**ซ็อบบิงที่ กาลเลรีอา วิตโตริโอ เอมาบูเอเล** เป็นห้างหรูเก่าแก่ที่สุดในโลกแห่งหนึ่ง ตั้งอยู่ใจกลางเมืองมิลาน โดดเด่นด้วยสถาปัตยกรรมยุคเรอเนสซองส์อิตาลี โครงสร้างหลังคากระจกและเหล็กรูปโค้งสุดหรูหรา เป็นแลนด์มาร์คสำคัญที่เชื่อมระหว่างมหาวิหารมิลาน (Duomo) และโรงละครโอเปรา La Scala



คำ **อิสระท่านรับประทานอาหารตามอัธยาศัย** เพื่อไม่เป็นการรบกวนการช้อปปิ้งของท่าน

ได้เวลาอันสมควร นำท่านเดินทางสู่ **สนามมิลาโนมัลเปซา** เพื่อเตรียมตัวเดินทางกลับสู่ประเทศไทย

22:15 บินลัดฟ้าสู่ **สนามบินดูไบ** โดยสายการบิน **เอมิเรตส์**
เที่ยวบินที่ EK 92

วันที่ 8 สนามบินดูไบ - สนามบินสุวรรณภูมิ

06:20 เดินทางถึง **สนามบินดูไบ**
แวะพักเปลี่ยนเครื่อง 2 ชั่วโมง 40 นาที

09:00 บินลัดฟ้าสู่ **สนามบินสุวรรณภูมิ** โดยสายการบิน **เอมิเรตส์**
เที่ยวบินที่ EK 370

18:25 เดินทางถึง **สนามบินสุวรรณภูมิ** โดยสวัสดิภาพ



อัตราค่าบริการรวม

- ค่าตัวเครื่องชั้นประหยัด ไป-กลับ ตามรายการ
- ภาษีน้ำมันและภาษีตัวทุกชนิด (สงวนสิทธิ์เก็บเพิ่มหากสายการบินปรับเพิ่มก่อนวันเดินทาง)
- ค่าระวางน้ำหนักกระเป๋าตามรายการ
- ที่พักรองแรงตามรายการ พักห้องละ 2-3 ท่าน (กรณีโรงแรมไม่มีห้องพักรงสำหรับ 3 ท่าน จะต้องเพิ่มเงินเป็นห้องพักรงเดี่ยว)
- มื้ออาหารตามรายการที่ระบุ (สงวนสิทธิ์ในการสลับหรือเปลี่ยนแปลงเมนูอาหารตามสถานการณ์)
- ค่ารถโค้ชรับอากาศ รับ-ส่ง ตามรายการที่ระบุ
- น้ำดื่มบนรถวันละ 1 ขวดต่อท่าน
- ค่าเข้าชมสถานที่ท่องเที่ยวตามรายการที่ระบุ
- เจ้าหน้าที่คอยดูแลตลอดการเดินทาง 1 ท่าน
- ประกันอุบัติเหตุเงิน 1,000,000 บาท (เงื่อนไขตามกรมธรรม์)
- ค่าธรรมเนียมวีซ่า เฉพาะหนังสือเดินทางไทย (ถ้ามี) (กรณีมีวีซ่าแล้ว จะคืนเงินค่าวีซ่าให้ท่าน กรุณาสอบถาม)



อัตราค่าบริการไม่รวม

- ภาษีมูลค่าเพิ่ม 7% และภาษีหัก ณ ที่จ่าย 3%
- ค่าทิปไกด์ท้องถิ่นและคนขับรถรวม 2,000 บาท/ท่าน/ทริป (เด็กชำระทิปเท่ากับผู้ใหญ่) ชำระที่สนามบินก่อนการเดินทาง
- ค่าหนังสือเดินทางไทย และค่าธรรมเนียมสำหรับผู้ถือพาสปอร์ตต่างชาติ
- ค่าน้ำหนักกระเป๋าเดินทางในกรณีเกินกว่าที่สายการบินกำหนด
- ค่าใช้จ่ายส่วนตัว อาทิ อาหารและเครื่องดื่มพิเศษ ไทรศัพท์ อินเทอร์เน็ต มินิบาร์ ชัคริต และอื่นๆ ที่ไม่ได้ระบุไว้ในรายการ
- ค่าบริการพนักงานยกกระเป๋า
- ค่าใช้จ่ายอันเกิดจากความล่าช้าของสายการบิน อุบัติภัยทางธรรมชาติ การประท้วง การจลาจล การนัดหยุดงาน การถูกปฏิเสธไม่ให้เข้าหรือออกจากเมืองจากเจ้าหน้าที่คนตรวจเมืองและเจ้าหน้าที่กรมแรงงานทั้งที่เมืองไทยและต่างประเทศซึ่งอยู่นอกเหนือการควบคุมของบริษัทฯ



การยกเลิกการเดินทาง

- ยกเลิกก่อนการเดินทางมากกว่า 45 วัน ยกเว้นกรณีวันหยุดเทศกาล วันหยุดนักขัตฤกษ์ ยกเลิกก่อนการเดินทางมากกว่า 60 วัน บริษัทฯ จะคืนเงินค่ามัดจำทั้งหมด โดยหักค่าใช้จ่ายที่เกิดขึ้นจริง
- ยกเลิก 31-45 วัน ก่อนการเดินทาง หักค่าทัวร์ 50% จากราคาขาย และหักค่าใช้จ่ายที่เกิดขึ้นจริงทั้งหมด ไม่ว่าจะกรณีใดๆ ทั้งสิ้น
- ยกเลิก 0-30 วัน ก่อนการเดินทาง บริษัทฯ ขอสงวนสิทธิ์เก็บค่าทัวร์ทั้งหมดไม่ว่ากรณีใดๆ ทั้งสิ้น
- กรณีเจ็บป่วยจนไม่สามารถเดินทางได้ จะต้องมีใบรับรองแพทย์จากโรงพยาบาลรับรอง บริษัทฯ ทำการเลื่อนการเดินทางของท่านไปยังคณะต่อไป แต่ท่านจะต้องเสียค่าใช้จ่ายที่ไม่สามารถยกเลิกหรือเลื่อนการเดินทางได้ตามความเป็นจริง
- ในกรณีเจ็บป่วยกระทันหันก่อนการเดินทางน้อยกว่า 15 วัน ทางบริษัทฯ ขอสงวนสิทธิ์ในการคืนเงินทุกกรณี



เงื่อนไขการให้บริการ

- การเดินทางต้องมีจำนวนผู้เดินทางขั้นต่ำตามที่ทางบริษัทฯ กำหนด ถ้าผู้เดินทางไม่ถึงตามจำนวนดังกล่าวทางบริษัทฯ ขอสงวนสิทธิ์ในการยกเลิกการเดินทางหรือการเปลี่ยนแปลงราคา (ในกรณีที่ผู้เดินทางไม่ถึงขั้นต่ำตามที่กำหนด และท่านยังประสงค์เดินทางต่อ)
- บริษัทฯ ขอสงวนสิทธิ์ในการเก็บค่าใช้จ่ายทั้งหมดที่เกิดขึ้น กรณีท่านยกเลิกการเดินทางและมีผลทำให้คณะเดินทางไม่ครบตามจำนวนที่บริษัทฯ กำหนดไว้ เนื่องจากเกิดความเสียหายต่อบริษัทฯ และผู้เดินทางในคณะเดียวกัน
- กรณีที่ท่านต้องการออกตัวเครื่องบินเองทั้งระหว่างประเทศและภายในประเทศ รวมถึงตัวรถไฟ ตัวรถทัวร์ ฯลฯ กรุณาสอบถามเจ้าหน้าที่ทุกครั้งก่อนออกตัว บริษัทฯ จะไม่รับผิดชอบใดๆ ในกรณีที่ท่านออกตัวโดยไม่แจ้งให้ทราบล่วงหน้า เนื่องจากสายการบินอาจมีการปรับเปลี่ยนไฟล์ทบิน หรือเวลาบิน โดยไม่ได้แจ้งให้ทราบล่วงหน้า
- ผู้เดินทางที่ต้องการความช่วยเหลือเป็นพิเศษ เช่น การขอวีซ่าที่สนามบิน กรุณาแจ้งบริษัทฯ อย่างน้อย 7 วันก่อนการเดินทาง มิฉะนั้นบริษัทไม่สามารถดำเนินการได้ล่วงหน้า ทางบริษัทฯ ขอสงวนสิทธิ์ในการเรียกเก็บค่าใช้จ่ายตามจริงที่เกิดขึ้นกับผู้เดินทาง (ถ้ามี)
- การใช้หนังสือเดินทางราชการ (เล่มสีน้ำเงิน) เดินทางเพื่อการท่องเที่ยวกับคณะทัวร์ หากท่านถูกปฏิเสธในการเข้าหรือออกประเทศใดๆ ก็ตาม ทางบริษัทขอสงวนสิทธิ์ไม่คืนค่าทัวร์และรับผิดชอบใดๆ ทั้งสิ้น ซึ่งอยู่นอกเหนือการควบคุมของบริษัท
- กรณีท่านไม่สามารถทานอาหารบางประเภทได้ โปรดระบุให้ชัดเจนก่อนทำการจอง กรณีแจ้งล่วงหน้าก่อนการเดินทางกระชั้นหัน อาจมีค่าใช้จ่ายเพิ่มเติม



รายละเอียดสำหรับห้องพัก

- กรณีห้อง Twin Bed (เตียงเดี่ยว 2 เตียง) ทางโรงแรมไม่มีหรือเต็ม บริษัทฯ ขอปรับเป็นห้อง Double Bed แทน โดยมีต้องแจ้งให้ทราบล่วงหน้า
- กรณีห้อง Double Bed (เตียงใหญ่ 1 เตียง) ทางโรงแรมไม่มีหรือเต็ม บริษัทฯ ขอปรับเป็นห้อง Twin Bed แทน โดยมีต้องแจ้งให้ทราบล่วงหน้า
- กรณีพักห้อง Triple Room (ห้องสำหรับพัก 3 ท่าน) ท่านที่ 3 อาจเป็นเตียงเสริมหรือโซฟาเบดหรือฟูกที่นอน ขึ้นอยู่กับรูปแบบห้องของทางโรงแรม
- กรณีที่ทางโรงแรมไม่มีห้องแบบ Triple Room (ห้องสำหรับพัก 3 ท่าน) ลูกค้าท่านที่ 3 จะต้องเพิ่มเงินเป็นห้องพักเดี่ยว

! เชื้อไขและรายละเอียดเพิ่มเติม

- บริษัทฯ สงวนสิทธิ์ในการปรับเปลี่ยนโปรแกรมการท่องเที่ยวในรายการตามความเหมาะสมของกฎหมายระยะเวลาการใช้รถ เหตุสุดวิสัย และสภาพอากาศ ณ วันเดินทาง
- เกี่ยวกับ ราคา และรายการท่องเที่ยว สามารถเปลี่ยนแปลงได้ตามความเหมาะสม โดยคำนึงถึงผลประโยชน์ของผู้เดินทางเป็นสำคัญ
- หากท่านถอนตัวก่อนรายการท่องเที่ยวสิ้นสุดลง หรือหากในระหว่างการเดินทางท่องเที่ยว ท่านปฏิเสธไม่ใช้บริการใดๆ ไม่ว่าจะบางส่วน หรือทั้งหมด ทางบริษัทฯจะถือว่าท่านสละสิทธิ์ และจะไม่รับผิดชอบต่อบริการที่ท่านได้ชำระไว้แล้ว ไม่ว่าจะกรณีใดๆ ทั้งสิ้น
- ทางบริษัทฯ จะไม่รับผิดชอบใดๆ ในกรณีเกิดความเสียหาย หรือสูญหาย สำหรับกระเป๋าเดินทาง กระเป๋าใบเล็ก หรือของมีค่าส่วนตัวของท่านระหว่างการเดินทาง
- ทางบริษัทฯ จะไม่รับ รับผิดชอบใดๆ ทั้งสิ้น ในกรณีที่เกิดเหตุสุดวิสัยต่างๆ เช่น การยกเลิกเที่ยวบิน การล่าช้าของสายการบิน อุบัติเหตุ ภัยธรรมชาติ การจลาจล การนัดหยุดงาน ปัญหาการจราจรติดขัด และทรัพย์สินส่วนตัวสูญหาย หรือหลงลืมตามสถานที่ต่างๆ และอื่นๆ ซึ่งเหตุการณ์ดังกล่าวซึ่งอยู่นอกเหนือการควบคุมของบริษัทฯ
- ทางบริษัทฯ จะไม่รับผิดชอบใดๆ ทั้งสิ้น จากความผิดพลาดในการสะกดชื่อ นามสกุล คำนำหน้าชื่อ เลขที่หนังสือเดินทางและอื่นๆ เพื่อใช้ในการจองตั๋วเครื่องบิน ในกรณีที่ท่านไม่ได้ส่งหน้าหนังสือเดินทางให้บริษัท พร้อมการชำระเงินมัดจำ
- ทางบริษัทฯ ขอสงวนสิทธิ์ในการปรับค่าบริการเพิ่มขึ้น ในกรณีที่มีการเปลี่ยนแปลงอัตราแลกเปลี่ยนเงินตราต่างประเทศ เนื่องจากอัตราค่าบริการคำนวณจากอัตราแลกเปลี่ยนเงินตราต่างประเทศ ณ วันที่ทางบริษัทเสนอราคา
- ทางบริษัทฯ ขอสงวนสิทธิ์ในการเก็บค่าใช้จ่ายและค่าเสียหายทั้งหมด ในกรณีที่ท่านยกเลิกการเดินทางมีผลให้คณะเดินทางไม่ครบตามจำนวนที่บริษัทฯ กำหนดไว้ เนื่องจากเกิดความเสียหายต่อบริษัทฯ และผู้เดินทางท่านอื่นในที่เดินทางคณะเดียวกัน
- พาสปอร์ต จะต้องไม่ชำรุด เปียกน้ำ และมีการขีดเขียนหรือตราป้อมต่างๆ ที่ไม่ใช่ตราประทับอย่างเป็นทางการของตม. หากท่านถูกปฏิเสธการเข้า-ออกประเทศ ทางบริษัทฯ จะไม่รับผิดชอบใดๆ ทั้งสิ้น
- ทางบริษัทฯ จะไม่รับผิดชอบใดๆ ทั้งสิ้น กรณีท่านถูกปฏิเสธการเข้าหรือออกเมืองจากเจ้าหน้าที่ตรวจคนเข้าเมือง หรือเจ้าหน้าที่กรมแรงงาน ทั้งจากไทยและต่างประเทศ ซึ่งอยู่นอกเหนือการควบคุมของ บริษัทฯ
- ทางบริษัทฯ จะไม่รับผิดชอบใดๆ ทั้งสิ้น หากท่านถูกปฏิเสธวีซ่าหรือวีซ่าออกล่าช้าไม่ทันการเดินทาง ซึ่งอยู่นอกเหนือการควบคุมของบริษัทฯ
- ทางบริษัทฯ จะไม่รับผิดชอบใดๆ ทั้งสิ้น หากผู้เดินทางประสบเหตุสภาวะฉุกเฉินจากโรคประจำตัว ซึ่งไม่ได้เกิดจากอุบัติเหตุในรายการท่องเที่ยว
- กรณี “หญิงตั้งครรภ์” จะต้องมีใบรับรองแพทย์ระบุชัดเจนว่าสามารถเดินทางออกนอกประเทศได้ รวมถึงรายละเอียดอายุครรภ์ที่ชัดเจน ทางบริษัทฯ จะไม่รับผิดชอบใดๆ ทั้งสิ้น ซึ่งอยู่นอกเหนือการควบคุมของบริษัทฯ
- หากท่านมี “คดีความ” ที่ไม่อนุญาตให้เดินทางออกนอกประเทศ โปรดตรวจสอบก่อนการจองทัวร์ว่าท่านสามารถเดินทางออกนอกประเทศได้หรือไม่ ถ้าไม่สามารถเดินทางได้ ทางบริษัทฯ จะไม่รับผิดชอบใดๆ ทั้งสิ้น ซึ่งอยู่นอกเหนือการควบคุมของบริษัทฯ
- เมื่อท่านได้ชำระเงินบางส่วนหรือทั้งหมด ผ่านตัวแทนของบริษัทฯ หรือชำระโดยตรงกับบริษัทฯ ทาง บริษัทฯ ถือว่าท่านรับทราบและยอมรับเงื่อนไขต่างๆ ทั้งหมดของบริษัทฯ
- ภาพที่ใช้เพื่อการโฆษณาเท่านั้น
- หนังสือเดินทางต้องมีอายุการใช้งานเหลือไม่น้อยกว่า 6 เดือนหรือ 180 วัน นับจากวันที่เดินทางกลับเข้าประเทศไทย และมีหน้าว่างสำหรับลงตราประทับวีซ่า และประทับตราเข้า-ออกประเทศ อย่างน้อย 2 หน้าเต็ม
- บริษัทฯ รับผิดชอบผู้มิวัตถุประสงค์เดินทางเพื่อการท่องเที่ยวเท่านั้น