



Good All Trip
Good Service & Good Smile
License No. 11/10300

บริษัท กู๊ด ออล ทริป จำกัด (GOOD ALL TRIP CO.,LTD.)

263/209 หมู่บ้านภูมิสิริ คลอง 7 ตำบลลำผักกูด
อำเภอรัษฎาบุรี จังหวัดปทุมธานี 12110

☎ 02-077-7823

☎ 093-212-9897

☎ 093-256-9030

f Good All Trip

✉ info@goodalltrip.com

🌐 www.goodalltrip.com



@goodalltrip

6 DAY 4 NIGHT

🍽️ อาหารครบทุกมื้อ + อาหารบนเครื่องบิน

JPL - CTS - 10



HOKKAIDO NISEKO SONGKRAN

NOBORIBETSU / HAKODATE / TOYA / NISEKO /
OTARU / SAPPORO

START

53,900.-

วันเดินทาง 11 - 16 , 13 - 18 เม.ย. 2569
(วันสงกรานต์)

[...HIGHLIGHT...]

- กระเช้าเน่าทฮาโกดาเตะ
- ป้อมปราการโทริเยวคาคุ
- ชมวิวไรแมนดิก คลองโอตารุ
- โถงหินงูเห่า ฮาโกดาเตะ
- หุบเขานรก จิโกคุดานิ
- ชั้นนิเซโกะ-กอนโดล่า รุ่นใหม่ล่าสุด ชมวิว



"HAKODATE ROPEWAY"



"HILL OF BUDDHA"



"NOBORIBETSU JIGOKUDANI"



พักโรงแรมออนเซ็น 2 คืน



พักโรงแรม 4 ดาวทุกคืน



บุฟเฟ่ต์ปูยักษ์ 3 ชนิด



แถมฟรีประกันอุบัติเหตุ

Highlight



NISEKO ACE GONDOLA



"HAKODATE ROPEWAY"



"KANEMORI RED BRICK"



"NOBORIBETSU JIGOKU"



"SHIROIKOIBITO PARK"



"HILL OF BUDDHA"



"OTARU CANAL"

ขึ้นชมวิวนุ่มสูง “**นั่งกระเช้าเม้าท์ฮาโกดาเตะ**” ชมทิวทัศน์และความงามที่สวยงามที่สุดแห่งหนึ่งของญี่ปุ่น
เพลิดเพลินถ่ายรูปสวนอชิยะ “**ชิโรอิโคอิบิโตะพาร์ค (SHIROI KOIBITO PARK)**” ถือเป็นของฝากที่มีชื่อเสียงที่สุดของฮอกไกโด
ชม “**ป้อมปราการโทริเยวคาคุ**” สวนสาธารณะปรากฏเป็นภาพควาห่าแฉก สถานที่ชื่อดังของเมืองฮาโกดาเตะ
ชมวิวทิวทัศน์สุดแสนโรแมนติก “**คลองโอตารุ**” รวมถึงอาคารโกดังเก่าริมคลองที่สุดคลาสสิก
สัมผัสน้ำพุร้อนที่เกิดขึ้นเองตามธรรมชาติ ณ “**หุบเขานรกโนโบริเบ็ตสึ**” เมืองน้ำแร่ที่มีชื่อเสียงที่สุดของเกาะฮอกไกโด
ไฮไลท์นำท่านขึ้นชมวิวนุ่มสูง “**นั่งกระเช้าลอยฟ้าฮอกกอนโดล่า**” ดื่มด่ำบรรยากาศวิวกูเขาโยเดอิ ฉายา “**ฟูจิแห่งฮอกไกโด**”

พักออนเซ็น 2 คืน / เมนูพิเศษ : “บุฟเฟ่ต์ปูยักษ์ 3 ชนิด” สามารถทานได้แบบไม่อั้น

วันที่	โปรแกรมทัวร์	อาหาร			โรงแรม
		เช้า	เที่ยง	เย็น	
1	ทำอากาศยานดอนเมือง				
2	เมืองโนโบริเบ็ทสึ - จิโกกุคานิ - ภูเขาโซวะชินซัง - เมืองฮาโกดาเตะ - บ่อมปรการกรโกเรียวกาคู (สวนสาธารณะรูปดาวห้าแฉก) - แชน้ำแร่ออนเซ็น	-			HAKODATE KOKUSAI HOTEL หรือเทียบเท่า 4 ดาว ★★★★★
3	ตลาดเช้าฮาโกดาเตะ - ชมวิวฮาจิมันซากะ + ย่านเมืองเก่าโมโตมาจิ - ขึ้นกระเช้าเม้าท์ฮาโกดาเตะ - ทำเรือและโกดังอิฐแดง - ทะเลสาบโทยะ - แชน้ำแร่ออนเซ็น				TOYAKO MANSEIKAKU HOTEL หรือเทียบเท่า 4 ดาว ★★★★★
4	เมืองนิเซโกะ - กระเช้าลอยฟ้าเอชคอนโดล่า - เมืองโอตารุ - ถนนซาโกมาจิ - คลองโอตารุ - เมืองซัปโปโร - ย่านสถานีรถไฟซัปโปโร - ซ้อปิ้งย่านซุกุชิโนะ - บุฟเฟ่ต์บั้งย่างอ่อมไม่อันซาบูกัซ 3 ชนิด			 NANDA	MERCURE HOTEL SAPPORO หรือเทียบเท่า 4 ดาว ★★★★★
5	ตลาดปลาโจโก - ชิโรอิโคอิบิตะพาร์ค - เนินพระพุทธรเจ้า - ห้างมิตซึย เอ้าท์เล็ต - ซ้อปิ้งย่านทานุกิโคจิ			 CASH BACK	MERCURE HOTEL SAPPORO หรือเทียบเท่า 4 ดาว ★★★★★
6	สนามบินชิโตเซะ - ทำอากาศยานดอนเมือง				



กำหนดการเดินทาง 11 - 16, 13 - 18 เมษายน 2569 (วันสงกรานต์)

โปรแกรมการเดินทาง 6 วัน 4 คืน : เดินทางโดยสารการบิน แอร์เอเชียเอ็กซ์					
DMK		CTS	CTS		DMK
เที่ยวบิน	เวลาออก	เวลาถึง	เที่ยวบิน	เวลาออก	เวลาถึง
XJ 620	00.05	08.40	XJ 621	09.55	15.20

DAY
01

ท่าอากาศยานดอนเมือง กรุงเทพฯ --> ประเทศญี่ปุ่น



21.00 น. พร้อมกันที่ท่าอากาศยานดอนเมือง ชั้น 3 ส่วนผู้โดยสารระหว่างประเทศ ขาออก ประตู 1 บริเวณโถงอาคาร Service Hall สนามบินดอนเมือง โดยสายการบิน THAI AIR ASIA X (XJ) โดยมีเจ้าหน้าที่อำนวยความสะดวก สะดวกแก่ทุกท่าน



DAY
02


NOBORIBETSU / HAKODATE

- เมืองโนโบริเบ็ตสึ - จิโกกุคานิ
- ภูเขาโชวะชินซัง
- เมืองฮาโกดาเตะ - บ่อมปรการโกเรียวกาคุ (สวนสาธารณะรูปดาวห้าแฉก)
- แหล่งน้ำแร่ออนเซ็น

00.05 น. เหมินฟ้าสู่ ประเทศญี่ปุ่น โดยสายการบิน THAI AIR ASIA X เที่ยวบินที่ XJ 620
(ใช้เวลาเดินทางประมาณ 6 ชั่วโมง 50 นาที / เวลาท้องถิ่นจะเร็วกว่าประเทศไทย 2 ชั่วโมง)

08.40 น. เดินทางถึง สนามบินชิโตเซ่ ประเทศญี่ปุ่น หลังจากผ่านขั้นตอนศุลกากรเรียบร้อยแล้ว
จากนั้นนำท่านเดินทางสู่ “เมืองโนโบริเบ็ตสึ” ชม “หุบเขานรก จิโกกุคานิ (NOBORIBETSU JIGOKUDANI)” ทุกท่านจะได้เห็นบ่อนรกที่มีควันพวยพุ่งออกมาจาก เกิดจากพลังงานความร้อนตามใต้พิภพ ให้ท่านได้เก็บภาพความงดงามจากปรากฏการณ์ทางธรรมชาติที่ยังคงอยู่ชั่วนิรันดร์ นำทุกท่านชมวิทิวทัศน์ของ “ภูเขาโชวะชินซัง (MT.SHOWA)” ภูเขาไฟน้องใหม่ที่เกิดจากการสั่นสะเทือนของผิวโลกในปี 1946 ซึ่งระเบิดปะทุติดต่อกันนานถึง 2 ปี จนกลายมา เป็นภูเขาโชวะ ดังที่เห็นอยู่ ปัจจุบันภูเขาโชวะ อยู่ในการดูแลของรัฐบาลญี่ปุ่น ในฐานะเป็นอนุสรณ์ทางธรรมชาติแห่งพิเศษ ให้ท่านเลือกซื้อ ขนม ของฝากท้องถิ่น ณ จุดบริการแห่งนี้ตามอัธยาศัย



: รับประทานอาหารกลางวัน ณ ภัตตาคาร

นำท่านเดินทางสู่ **“ป้อมปราการโกเรียวคาคุ (GORYOKAKU TOWER)”** ป้อมปราการแห่งนี้สร้างโดยโชกุนโทกูงาวะอิเอซาดะ รูปแบบของปราการสร้างแบบฝรั่งเศส จึงทำให้ปราการแห่งนี้มีลักษณะเด่นและแตกต่างไปจากป้อมปราการอื่นๆในญี่ปุ่น ที่นี้ถูกสร้างขึ้นในสมัยเอโดะตอนปลายซึ่งป้อมปราการแห่งนี้ถูกใช้เป็นที่ป้องกันการรุกรานจากพวกมหาอำนาจ แล้วนำท่านขึ้นอาคารด้านบน (Goryokaku Tower) เพื่อชมความสวยงามจากมุมสูงของป้อมปราการโกเรียวคาคุ ซึ่งปรากฏเป็นภาพป้อมดาวกระจายห้าแฉกที่ปกคลุมด้วยหิมะสีขาวในฤดูหนาว และเต็มไปด้วยดอกซากุระในฤดูใบไม้ผลิ *(ความสวยงามของดอกซากุระ...ขึ้นอยู่กับสภาพอากาศ)*



: รับประทานอาหารค่ำ ณ ภัตตาคาร

: พักที่ HAKODATE KOKUSAI HOTEL หรือเทียบเท่า



DAY 03 : HAKODATE / TOYA

- ตลาดเช้าฮาโกดาเตะ
- ชมวิวฮาจิมันซากะ + ย่านเมืองเก่าโมโตมาจิ
- ขึ้นกระเช้าเม้าท์ฮาโกดาเตะ
- ทำเรือและโกดังอิฐแดง
- ทะเลสาบโทยะ
- แช่น้ำแร่ออนเซ็น

📍 รับประทานอาหารเช้า ณ ห้องอาหารของโรงแรม

จากนั้นนำท่านเดินทางสู่ **ตลาดเช้าฮาโกดาเตะ (MORING MARKET)** ตลาดขายอาหารทะเลสดยามเช้า ตลาดนี้จะคึกคักในช่วงเวลา ตี5-เที่ยงและอยู่ไม่ไกลจากสถานีรถไฟฮาโกดาเตะ ตลาดนี้ประกอบด้วยร้านอาหารและร้านค้าที่จำหน่ายอาหารทะเลและผักรวมกว่า 300 ร้าน สัมผัสบรรยากาศตลาดสด และ ตลาดปลาแบบญี่ปุ่นที่น่าขอสดไม่ว่าจะเป็น ปลาหมึก หอยเม่น ปูอลาสก้า ปลาชนิด ต่างๆ



จากนั้นนำท่านสู่ “เนินชมวิวฮาจิมันซากะ (HACHIMAN-ZAKA SLOPE)” จะเป็นเนินเขาที่ลาดตัวลงไปจนถึงทะเลที่ด้านล่าง ซึ่งหากยืนจากที่จุดนี้จะเป็นแนวต้นไม้สองข้างทางยาวตลอดแนว และเบื้องหน้าจะเป็นวิวของท่าเรือฮาโกดาเตะ, ท้องทะเลและภูเขาที่อยู่ทางฝั่งตรงข้ามนั่นเอง เนื่องจากวิวทิวทัศน์ที่สวยงามจึงทำให้เป็นหนึ่งในจุดที่นิยมใช้เป็นสถานที่ถ่ายทำภาพยนตร์และโฆษณาต่างๆ ใกล้เคียงกันมี “ย่านเมืองเก่าโมโตมาจิ (MOTOMACHI)” ตั้งอยู่บนเนินลาดด้านล่างภูเขาฮาโกดาเตะ และมองลงไปเห็นอ่าวฮาโกดาเตะ เป็นสถานที่ตั้งของบ้านพักแบบตะวันตก อดีตสำนักงานทำการ และสถานที่บูชาที่ได้รับการอนุรักษ์ไว้เป็นอย่างดี ขณะที่คุณเดินสำรวจ คุณจะได้เห็นการพบกันของวัฒนธรรมต่างๆ ที่เฟื่องฟูขึ้นหลังจากฮาโกดาเตะกลายเป็นท่าเรือเปิดในปี 1859 สถานที่ที่ผู้คนนิยมไปเยี่ยมชมได้แก่ศาลาประชาคมเก่า ซึ่งสามารถมองเห็นทิวทัศน์อ่าวที่สวยงามได้จากระเบียง อนุสรณ์สถานชาวจีนฮาโกดาเตะ และสถานกงสุลอังกฤษเก่า



🍴🕒: รับประทานอาหารกลางวัน ณ ภัตตาคาร

จากนั้นนำท่านสู่ **ท่าเรือและโกดังอิฐแดง (KANEMORI RED BRICK WAREHOUSE)** เมืองฮาโกดาเตะ สร้างตามแบบตะวันตกด้วยอิฐแดง แต่เดิมที่แห่งนี้เป็น โกดังของพ่อค้าผู้มั่งคั่งที่สร้างเอาไว้เก็บสินค้าจากท่าเรือ ฮาโกดาเตะ แต่ปัจจุบันโกดังจำนวน 5 หลังถูกดัดแปลง ให้กลายเป็นร้านค้าของที่ระลึก ร้านอาหาร โรงเบียร์ และ อื่นๆ ด้านที่หันออกทะเลจะเขียนป้ายตัวโตๆ ว่า BAY จัดเป็นย่านช้อปปิ้ง ที่ตกแต่งเอาไว้อย่างสวยงาม นำเดิน เล่นชิลล์ๆ จะนั่งกินกาแฟหรือทานอาหารก็มีหลายร้าน ให้เลือก พื้นที่ด้านหลังโกดังอิฐแดงโดยรอบถูกดัดแปลง ให้กลายเป็นแหล่งช้อปปิ้งในชื่อ **Hakodate Factory** ที่มีทั้งร้านทำเครื่องแก้ว กล้องดนตรี ร้านอาหาร โรงเบียร์ ร้านขนมหวาน ร้านขายของที่ระลึก และ อื่นๆ อีกมากมาย ให้เดินชม ช้อป



จากนั้นนำท่าน **ขึ้นกระเช้าเม้าท์ฮาโกดาเตะ (HAKODATE ROPEWAY)** ที่มีความสูง 334 เมตร ให้ท่าน ชมวิวและทัศนียภาพอันงดงามของตัวเมืองฮาโกดาเตะที่เปิดไฟระยิบระยับ โดยมีอ่าวและท่าเรือฮาโกดาเตะ ขนานทั้งสองด้าน ที่นี่ถือเป็นสถานที่ที่มีความสวยงามในยามค่ำคืนสวยที่สุดในญี่ปุ่น และสวยที่สุดแห่งหนึ่งของโลก



จากนั้นนำท่านสู่ “ทะเลสาบโทยะ (LAKE TOYA)” เป็นทะเลสาบที่ใหญ่เป็นอันดับ 3 ของญี่ปุ่นโดยมีเส้นรอบวงยาวถึง 43 กิโลเมตร เป็นทะเลสาบปล่องภูเขาไฟ ในอุทยานแห่งชาติชิคตสึ-โทยะ บนเกาะฮอกไกโด ทะเลสาบมีลักษณะคล้ายไขดาว ตรงกลางทะเลสาบมีเกาะตั้งอยู่คือเกาะนากาโนะ นับเป็นจุดชมวิวที่สวยงามตาที่ไม่ควรพลาด อีกทั้งยังสามารถชมวิว “ภูเขาโยเตอิ” ที่ได้รับการกล่าวขานกันว่าเป็น “ภูเขาฟูจิ” ของเกาะฮอกไกโด ภูเขานี้มีชื่อเสียงในเรื่องน้ำพุธรรมชาติที่เกิดจากการละลายของหิมะ



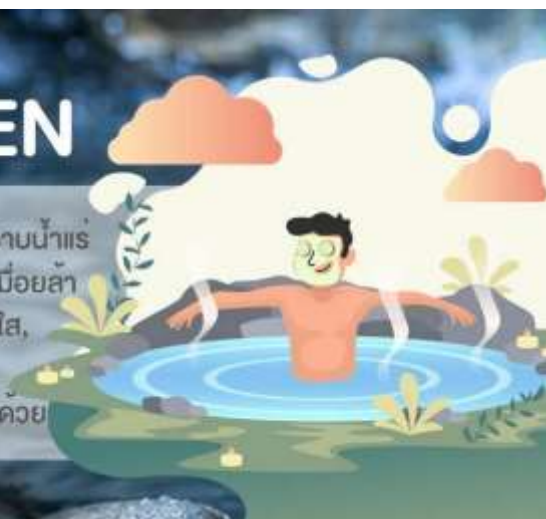
รับประทานอาหารค่ำ ณ ห้องอาหารของโรงแรม



พักที่ TOYAKO MANSEIKAKU HOTEL หรือเทียบเท่า

TIME TO ONSEN

พิเศษ! ณ โรงแรมที่พักแห่งนี้ ท่านจะได้สัมผัสกับการอาบน้ำแร่ หรือ เรียกอีกอย่างว่าออนเซ็น เพื่อผ่อนคลายความเมื่อยล้า การอาบน้ำแร่ จะทำให้ เลือดลมดี, ผิวพรรณสดใส, สุขภาพดี, ผ่อนคลายความเมื่อยล้า และยังช่วยในระบบการเผาผลาญของร่างกายอีกด้วย



DAY 04: NISEKO / OTARU / SAPPORO

- เมืองนิเซโกะ - กระเช้าลอยฟ้าเอซกอนโดล่า
- เมืองโอดารุ - ถนนซาไกมาจิ - คลองโอดารุ
- เมืองซัปโปโร - ย่านสถานีรถไฟซัปโปโร
- ซ้อปิ้งย่านชูชูกินะ
- บุฟเฟ่ต์บิงย่างอิมไม่อันซาปู้ซึกซ์ 3 ชนิด

📍 รับประทานอาหารเช้า ณ ห้องอาหารของโรงแรม

จากนั้นนำท่านสู่ “เมืองนิเซโกะ (NISEKO)” เพื่อนำทุกท่านนั่ง “กระเช้าลอยฟ้าเอซกอนโดล่า (NISEKO ACE GONDOLA)” กระเช้าลอยฟ้ารุ่นใหม่ล่าสุดที่มาพร้อมเทคโนโลยีอันล้ำสมัย เมื่อเบาะนั่งสามารถปรับอุณหภูมิได้ พร้อมรองรับสัญญาณ WI-FI และดีไซน์ออกแบบมาให้มีความโปร่งใส ทำให้สามารถเห็นวิวของลานสกีนิเซโกะได้แบบ 360 องศา จะมีกระเช้าทั้งหมด 54 คัน โดยสองคันจะมีดีไซน์พิเศษเป็นพื้นกระจก ซึ่งแน่นอนว่าจะกลายเป็นที่พูดถึงกันในหมู่นักเล่นสกีในฐานะ “กระเช้าแห่งโชค (Lucky Gondolas)” อีกทั้งยังสามารถชมวิว “ภูเขาโยเตอิ” ที่ได้รับการกล่าวขานกันว่าเป็น “ภูเขาฟูจิ” ของเกาะฮอกไกโด ภูเขานี้มีชื่อเสียงในเรื่องน้ำพุธรรมชาติที่เกิดจากการละลายของหิมะ



จากนั้นนำท่านเดินทางสู่ “เมืองโอดารุ” “ถนนซาไกมาจิ (SAKAIMACHI STREET)” ย่านซ้อปิ้งสำคัญของเมืองตั้งอยู่ไม่ไกลจากคลองโอดารุ ซึ่งเป็นที่ตั้งของ “ร้านเครื่องแก้ว”, “พิพิธภัณฑ์กล่องดนตรี” และ “นาฬิกาไอน้ำโบราณ” อีกทั้งตลอดสองข้างทางของถนนซาไกมาจิ ยังเต็มไปด้วยร้านค้าขายขนมแสนอร่อยนานาชนิด โดยเฉพาะอย่างยิ่งร้านชื่อดัง Le TAO มีให้ท่านได้ชิมลิ้มลอง หรือ ซ้อกลับกันมากมายหลายร้าน อีกทั้งยังมี

ของที่ระลึกและร้านอาหาร ร้านกาแฟ ให้ท่านเดินชมได้ตามอัธยาศัย บนถนนเส้นนี้เชื่อมต่อกับถนนสายซูชิ “Shushi Dori Otaru” เรียงรายด้วยร้าน ซูชิ ซาซิมิ รมเมง รวมถึงร้านอาหารที่ฟู้ดสดๆ



🍴📍: รับประทานอาหารกลางวัน ณ ภัตตาคาร

พาชม “คลองโอตารุ (OTARU CANAL)” ที่มีความยาว 1,140 เมตร และเชื่อมต่อกับอ่าวโอตารุ ซึ่งในสมัยก่อนประมาณ ค.ศ. 1920 ในยุคอุตสาหกรรมการขนส่งทางเรือเฟื่องฟู คลองแห่งนี้ได้ถูกใช้เป็นเส้นทางในการขนส่งสินค้าจากคลังสินค้าในตัวเมืองโอตารุ ออกไปยังท่าเรือบริเวณปากอ่าว ให้ท่านเดินเล่น พร้อมถ่ายรูปตามอัธยาศัย กับอาคาร โกดังเก่าแก่วัฒนคุณสุดคลาสสิก



จากนั้นนำทุกท่านช้อปปิ้ง “ย่านสถานีรถไฟซัปโปโร (SAPPORO JR STATION)” สถานีรถไฟหลักของซัปโปโรที่ถือเป็นอีกแห่งที่นอกจากการเดินทางแล้ว ยังมีร้านขายสินค้ามากมายจนกลายเป็นแหล่งช้อปปิ้งอีกหนึ่ง



แห่ง ห้ามพลาดกับจุดชมวิว T38 OBSERVATION DECK จะอยู่บนชั้นบนของอาคาร JR Tower ที่มีความสูง 160 เมตร ที่สามารถชมวิวทิวทัศน์ของเมืองซัปโปโร (ไม่รวมค่าขึ้นชม Tower) อิสระให้ทุกท่านได้ช้อปปิ้งตามอัธยาศัย

จากนั้นพาท่านช้อปปิ้งต่อที่ **“ย่านซูซูกิโนะ” (SUSUKINO)** ซึ่งเป็น แหล่งช้อปปิ้งสินค้า รวมถึงร้านค้าแบบ Tax Free, ห้างสรรพสินค้า, ร้าน Donki, ร้านแบรนด์ดังๆมากมายร้านรวงที่ขายราเม็งมากมายจนได้รับการขนานนามว่า **ตรอกราเม็ง หรือ “ราเม็งโยะโคะโจ”** และยังมีร้านอาหารมากมาย เช่นร้านซูชิ สายพาน, ร้านสเต็ก Beef Impact, ร้านปิ้งย่างอาหารทะเลชื่อดัง รวมไปถึงร้านอิซากายะ หรือร้านนั่งดื่มสไตล์ญี่ปุ่น ย่านการค้าแห่งนี้ถือเป็นอีกจุดหนึ่งที่ดึงดูดผู้คน



มากมายจนถูกขนานนามว่า “ย่านซูซูกิโนะแห่งซัปโปโรที่ไม่เคยหลับไหล” รวมไปถึง **ห้างสรรพสินค้าแห่งใหม่ ไจกลางย่านซูซูกิโนะ “Cocono Susukino”** มีบริการทั้งร้านอาหาร, บาร์นั่งชิล, โรงภาพยนตร์ Toho Cinemas, ร้านรองเท้า ABC-Mart, ร้านร้อยเยน, ซูเปอร์มาร์เก็ตขนาดใหญ่, ร้านยา, ร้านของฝาก ถือเป็น ห้างสรรพสินค้าขนาดใหญ่ที่มีบริการครบครัน ของเด็ดดังฮอกไกโด สายชิมสายช้อปปิ้งห้ามพลาด!

 : รับประทานอาหารค่ำ ณ ภัตตาคาร **บุฟเฟ่ต์ปูยักษ์ 3 ชนิดอิมไมอัน**
 : พักที่ **MERCURE HOTEL SAPPORO** หรือเทียบเท่า

 **BUFFET 3 KING CRABS**



บริการด้วยอาหารทะเลนานาชาติ อาทิ สุดยอดอาหารทะเลฮอกไกโด “ปู 3 อย่าง” ทั้ง ปูสุไฉ ปูงน และปูการาปะ หอยเชลล์ หอยแมลงภู่ม้วนโต กุ้งทะเล ให้ท่านได้ลิ้มลองรสชาติสดใหม่จากทะเล อีกทั้งยังมีเนื้อวัว เนื้อหมู ชันดี พร้อมผักสดๆ บริการแบบอิมไมอัน

DAY 05 : SAPPORO

- ตลาดปลาโจไก
- ชิโรอิโคอิบิโตะพาร์ค
- เนินพระพุทธรเจ้า
- ห้างมิตซูบิชิ เอ้าท์เล็ต
- ซ้อปิ้งย่านทานุกิโคจิ

📍 รับประทานอาหารเช้า ณ ห้องอาหารของโรงแรม

จากนั้นนำท่านเดินทางสู่ “ตลาดปลาโจไก (SAPPORO JOGAI MARKET)” ตลาดปลาขนาดใหญ่ของซัปโปโ

โรนี่ประกอบด้วยร้านอาหารและร้านค้าที่จำหน่ายอาหารทะเลและผักรวมกว่า 80 ร้าน สัมผัสบรรยากาศตลาด

สด และ ตลาดปลาแบบญี่ปุ่นที่

นำของสดไม่ว่าจะเป็น

ปลาหมึก หอยเม่น ปูอลาสก้า

ปลาชนิด ต่างๆ รวมไปถึงร้าน

ขายข้าวหน้าปลาดิบรวมที่ห้าม

พลาดอย่างร้าน

Kitanogurume และห้ามพลาด

กับ ปลา Shima Hokke อย่าง ที่

เลิฟพามาทั้งตัว เป็นปลาที่ขึ้นชื่อเรื่องความหอมและหวานจนเป็นเอกลักษณ์ของตลาดปลาโจไก

จากนั้นเดินทางสู่ “โรงงานช็อคโกแลตชิยะ หรือ ชิโรอิโคอิบิโตะพาร์ค (ISHIYA CHOCOLATE FACTORY)” ที่ถือเป็นของฝาก

ท้องถิ่นที่มีชื่อเสียงที่สุดของเกาะฮอกไกโด ท่าน

สามารถเดินชมอุปกรณ์การผลิตยุคแรกเริ่ม

แบบจำลองของโรงงาน และกระบวนการผลิต

รวมทั้งศึกษาประวัติความเป็นมาของผลิตภัณฑ์

นม พร้อมทั้งเลือกชิม และเลือกซื้อช็อคโกแลต

แบบต่างๆ ได้ตามอัธยาศัย



รับประทานอาหารกลางวัน ณ ภัตตาคาร

จากนั้นนำท่านชม **“เนินพระพุทธรเจ้า (HILL OF BUDDHA)”** ตั้งอยู่ทางทิศใต้ของเมืองซัปโปโร ถือว่าเป็นผลงานการสร้างชิ้นเอกอีกชิ้นหนึ่งของทาดาโอะ อันโดะ สถาปนิกชาวญี่ปุ่น มีลักษณะเป็นเนินเขาล้อมรอบรูปปั้นพระพุทธรูปมีความสูงมากถึง 13.5 เมตรและมีน้ำหนัก 1,500 ตัน สร้างไว้เพื่อเป็นพุทธศิลป์ให้คนรุ่นต่อไปเพื่อสักการบูชา บริเวณรอบๆรายล้อมด้วยธรรมชาติอันงดงาม ฤดูหนาวก็จะรู้สึกได้ถึงความงดงามของหิมะที่ขาวโพลน นอกจากนี้ยังมีรูปปั้นหินจำลองของโมอายแห่งเกาะอีสเตอร์ และรูปปั้นหินจำลองของสโตนเฮนจ์ ให้ท่านได้เดินชมและถ่ายรูปเช็คอินก่อนกลับอีกด้วย



จากนั้นนำท่านสู่ **“ห้างมิตซูชิ เอาท์เล็ต (MITSUI OUTLET)”** ศูนย์รวมสินค้าแบรนด์เนมชื่อดังจากทั่วโลก อาทิเช่น Coach Armani, Ralph Lauren, Seiko พร้อมด้วยสินค้าสำหรับทุกคนตั้งแต่สินค้าแฟชั่นหญิงชาย และเด็ก จนถึงอุปกรณ์กีฬาและสินค้าทั่วไป นอกจากนี้ภายในห้างยังมีศูนย์อาหารขนาดใหญ่ภายในห้าง อิสระทั้งช้อปปิ้ง และ ชิมตามอัธยาศัย และพาท่านช้อปปิ้งต่อไปที่ **“ทานุกิโคจิ (TANUKIKOJI)”** ท่านจะได้เลือกซื้อสินค้ามากมาย อาทิ เช่น เครื่องใช้ไฟฟ้า นาฬิกา เกมส์ กล้องถ่ายรูป ของฝากของที่ระลึก เสื้อผ้า สินค้าแบรนด์เนม เครื่องสำอางค์ เป็นต้น





รับประทานอาหารค่ำ เพื่อให้ท่านได้ใช้เวลาคุ้มค่า รับเงินสดท่านละ 2,000 JPY

พักที่ MERCURE HOTEL SAPPORO หรือเทียบเท่า

DAY :
06 :

สนามบินชิโตเซ่ --> สนามบินคอนเมือง



๑๐ รับประทานอาหารเช้า ณ ห้องอาหารของโรงแรม (กรุณาตรวจเช็คสิ่งของและสัมภาระให้เรียบร้อย)
สมควรแก่เวลาเดินทางสู่ “สนามบินชิโตเซ่” เพื่อเดินทางกลับ

09.55 น. เหนินฟ้าสู่ ประเทศไทย โดยสายการบิน THAI AIR ASIA X เที่ยวบินที่ XJ 621

15.20 น. เดินทางถึงเมืองไทย พร้อมกับความประทับใจเต็มเปี่ยม



บริการอาหารบนเครื่อง
พร้อมระบุที่นั่งเป็นหมู่คณะ
บริการน้ำหนักกระเป๋า 20 Kg.

...หมายเหตุ...



เนื่องจากตัวเครื่องบินของคณะเป็นตัวกรุ๊ป ระบบของสายการบินจะเป็นผู้ระบุที่นั่ง โดยบริษัททัวร์ไม่สามารถล็อกที่นั่งได้ ซึ่งเป็นไปตามเงื่อนไขของสายการบิน หากลูกค้าต้องการเลือกที่นั่ง สายการบินมีบริการล็อกที่นั่งและอัพเกรดที่นั่ง

โดยอัตราค่าบริการเป็นไปตามที่สายการบินกำหนด

กรุณาติดต่อเจ้าหน้าที่ทันที หากลูกค้ามีความต้องการซื้อระบุหมายเลขที่นั่งล่วงหน้าหรือที่นั่งพิเศษ

*สำหรับลูกค้าที่ต้องการวีลแชร์ที่สนามบิน กรุณาแจ้งเจ้าหน้าที่ ก่อนออกเดินทางอย่างน้อย 5 - 7 วัน

สำคัญมากโปรดอ่านอย่างละเอียดก่อนการชำระเงิน

รายการต่างๆ สามารถเปลี่ยนแปลงได้ตามความเหมาะสม อันเนื่องจากภัยธรรมชาติ, โรคระบาด, สภาพอากาศ, การเมือง, สายการบิน, ปัญหาการจราจร, หรือเหตุสุดวิสัยต่างๆ เป็นต้น
อีกทั้งโรงแรมต่างๆที่ระบุในรายการนี้ อาจมีการปรับเปลี่ยนได้ตามความเหมาะสม
โดยที่บริษัทฯ มีต้องแจ้งให้ทราบล่วงหน้า

เมื่อกำหนดตกลงชำระเงินกับทางบริษัทฯ จะถือว่าท่านได้ยอมรับในเงื่อนไขข้อตกลงต่างๆ แล้วเรียบร้อย

อัตราค่าบริการนี้ประกอบด้วย 2 ส่วน

- 1.ค่าที่พักและบริการอื่นๆที่เกี่ยวข้องในต่างประเทศ (ไม่รวมค่าตัวเครื่องบิน)
- 2.ค่าตัวเครื่องบิน THAI AIR ASIA X

:: อัตราค่าบริการเดินทาง ::

สำหรับคณะเดินทาง 30 ท่าน (การันตีออกเดินทาง 15 ท่าน)

รหัสกรุป	วันเดินทาง	ผู้ใหญ่	เด็กมีเตียง (6 - 11 ปี)	เด็กไม่มีเตียง (2-5 ปี)	จอยแลนด์ (ไม่ใช่ตัว)
J-0411-S	11 - 16 เม.ย. 2569 (วันสงกรานต์)	55,900	55,900	53,900	39,500
J-0413-S	13 - 18 เม.ย. 2569 (วันสงกรานต์)	53,900	53,900	51,900	38,500

กรณีต้องการพักเดี่ยวจ่ายเพิ่มจากราคาผู้ใหญ่ 15,000 บาท

สำหรับเด็กทารก อายุต่ำกว่า 2 ปี (ณ. วันเดินทาง) เช็คราคาตัวก่อนทำการจองค่ะ

อัตราค่าบริการดังกล่าวนี้รวม...

- ตัวเครื่องบินไป-กลับ แบบหมู่คณะตามเส้นทางและสายการบินที่ระบุในโปรแกรม (ชั้นที่ศนาจร)
- ค่าภาษีสนามบินทุกแห่งตามรายการทัวร์
- ค่าธรรมเนียมน้ำมันที่สายการบินเรียกเก็บ (คำนวณ ณ วันที่ 15/01/2569)
- ค่าอาหาร, ค่าเข้าชม และค่ายานพาหนะทุกชนิด ตามที่ได้ระบุไว้ในรายการ
- โรงแรมที่พักตามระบุไว้ในรายการ หรือในระดับเดียวกัน (ห้องพัสดุ TWIN หรือห้องพัสดุ 3 ท่าน TRIPLE)
- การบริการของมัคคุเทศก์จากเมืองไทยตลอดการเดินทาง 1 ท่าน
- น้ำดื่มที่ญี่ปุ่นท่านละ 1 ขวด / วัน (สำหรับวันที่มีการจัดนำเที่ยว)
- ค่าประกันอุบัติเหตุในระหว่างตลอดการเดินทาง ***ไม่จำกัดอายุผู้เอาประกันภัย***
วงเงินทุนชีวิตจากอุบัติเหตุท่านละ 2,000,000 บาท ดูแลค่ารักษาพยาบาลจากอุบัติเหตุท่านละ 500,000 บาท

****แต่หากลูกค้าท่านใด สนใจซื้อเพิ่มประกันการเดินทางครอบคลุมสุขภาพค่ารักษาพยาบาล COVID-19****
สามารถแจ้งสอบถามข้อมูลเบี้ยประกันเริ่มต้น 500 บาท (ระยะเวลา 5-7 วัน) กับทางบริษัทฯ ณ วันที่แจ้งสำรองที่นั่ง

อัตราค่าบริการดังกล่าวนี้ไม่รวม...

- ค่าภาษีมูลค่าเพิ่ม 7% + หัก ณ ที่จ่าย 3%
- ค่าธรรมเนียมน้ำมันที่สายการบินเรียกเก็บ อาจรวมถึงมีการเรียกเก็บเพิ่มเติมในภายหลัง
- ค่าใช้จ่ายส่วนตัว อาทิ ค่าโทรศัพท์, ค่าซักรีด, ค่าเครื่องดื่มในห้องพัก และค่าอาหารที่สั่งมาในห้องพัก เป็นต้น
- ค่าอาหารและเครื่องดื่มที่สั่งพิเศษในร้านอาหาร นอกเหนือจากที่บริษัทจัดให้ ในรายการทัวร์
- ค่าน้ำหนักของกระเป๋าเดินทางในกรณีที่เกิดเกินกว่าสายการบินกำหนด (20 กิโลกรัมต่อท่าน)
- ค่าทำหนังสือเดินทาง / ต่อหน้าเล่มหนังสือเดินทาง
- ค่าทำใบอนุญาตที่กลับเข้าประเทศของคนต่างชาติ หรือต่างด้าว
- ค่าธรรมเนียมวีซ่าเข้าประเทศญี่ปุ่นของคนต่างชาติ (สำหรับคนไทยยกเว้นวีซ่าเข้าญี่ปุ่นผ่านกระยะสั้นไม่เกิน 15 วัน)
- ค่าเปลี่ยนแปลงตัวต่างๆ อาทิเช่น แก้ไขชื่อผู้เดินทาง, เปลี่ยนคนเดินทาง, เปลี่ยนเที่ยวบินกลับ (กรุณาสอบถามเจ้าหน้าที่)
- ราคาทัวร์ข้างต้นยังไม่รวมค่าทิปมัคคุเทศก์นำเที่ยวและคนขับรถรวม 1,500 บาท/ท่าน/ทริป

เงื่อนไขการสำรองที่นั่งและชำระเงิน...

- กรุณาจองตั๋วล่วงหน้าก่อนการเดินทาง **พร้อมชำระมัดจำที่นั่งละ 30,000 บาท** เพื่อการันตีสิทธิที่นั่งของท่าน **กรณีลูกค้าทำการจองน้อยกว่าวันเดินทาง 35 วัน ทางบริษัทฯ ขอสงวนสิทธิ์ในการเก็บค่าตั๋วเต็มจำนวนทันที**
- ส่วนที่เหลือชำระก่อนการเดินทางไม่น้อยกว่า 35 วัน มิฉะนั้นถือว่าท่านยกเลิกการเดินทางโดยอัตโนมัติ (ทางบริษัทฯ อาจมีการเรียกเก็บส่วนที่เหลือทั้งหมดก่อน 35 วัน อันเนื่องจากขณะที่เดินทางนั้นถูกจองเต็มเร็วกว่าปกติ หรือจำเป็นต้องออกตัวเครื่องบิน เพื่อเลี่ยงการเก็บส่วนค่าธรรมเนียมเชื้อเพลิง และค่าภาษีสนามบินที่มีการเปลี่ยนแปลง)
- พร้อมส่งสำเนาหนังสือเดินทางให้เจ้าหน้าที่ฝ่ายขาย, เลขสะสมไมล์ (หากมี), ประเภทอาหารที่ท่านไม่ได้หรือประเภทอาหารที่ทำให้เกิดการแพ้ เช่น เนื้อวัว อาหารทะเล เป็นต้น ท่านสามารถแจ้งวีเคสอื่นๆ เพิ่มเติมกับเจ้าหน้าที่ เพื่ออำนวยความสะดวกสะดวกก่อนการเดินทาง

****กรณีที่ลูกค้ามีการชำระค่าตั๋วทั้งหมดหรือบางส่วน ทางบริษัทฯ ถือว่าท่านยอมรับเงื่อนไขและข้อตกลงต่างๆ ที่ทางตั๋วระบุไว้ทั้งหมดนี้แล้ว****

เงื่อนไขการยกเลิกการเดินทาง

**กรณียกเลิกการจองตามหลักเกณฑ์เกี่ยวกับการกำหนดอัตราค่าบริการคืนให้แก่นักท่องเที่ยว 2563

จำนวนวันที่ยกเลิกการเดินทาง

ค่าธรรมเนียมการยกเลิกการเดินทาง

ยกเลิกการเดินทางล่วงหน้า
30 วันขึ้นไป

ขอสงวนสิทธิ์หักค่าใช้จ่ายที่เกิดขึ้น (ค่าใช้จ่ายเตรียมการนำเที่ยว เช่น ค่ามัดจำบัตรโดยสารเครื่องบิน, ค่ามัดจำโรงแรม และค่าใช้จ่ายที่จำเป็นอื่นๆ)

เป็นเงิน 10,000 บาท

ยกเลิกการเดินทางล่วงหน้า
ไม่น้อยกว่า 15 วัน

คืนเงินค่าทัวร์ 50%

ยกเลิกการเดินทางล่วงหน้า
น้อยกว่า 15 วัน

**ขอสงวนสิทธิ์ในการคืนเงิน
ในทุกกรณี**

*กรณีเจ็บป่วย จนทำให้ไม่สามารถเดินทางได้ **จำเป็นต้องมีใบรับรองแพทย์จากโรงพยาบาลเท่านั้น** เพื่อประกอบการยื่นพิจารณาดังกล่าว แต่ทั้งนี้จะมีค่าใช้จ่ายที่ท่านไม่สามารถเรียกคืนได้ เช่น ค่าตั๋วเครื่องบิน ค่าที่พัก และค่าเซอร์วิสต่างๆที่เกิดขึ้นตามจริงในกรณีที่ท่านไม่สามารถเดินทางได้

สำคัญมาก!!! กรณีเดินทางช่วงวันหยุดนักขัตฤกษ์ หรือเที่ยวบินพิเศษ เช่น Extra Flight และ Charter Flight หรือ สายการบินใดๆ กำหนดให้บริษัทจะต้องชำระค่าตั๋วเครื่องบิน 100% ก่อนการเดินทางมากกว่า 30 วัน ขอสงวนสิทธิ์ในการคืนเงินทุกกรณี



**โปรดตรวจสอบ Passport ของท่าน
จะต้องมีอายุคงเหลือ ณ วันเดินทาง มากกว่า 6 เดือนขึ้นไป
และเหลือหน้ากระดาษขั้นต่ำ 2 หน้า**

(หากมีข้อสงสัยเพิ่มเติม สามารถสอบถามได้จากพนักงานขาย)

เงื่อนไขและข้อกำหนดอื่นๆ

- บริษัทฯ ขอสงวนสิทธิ์ในการเลื่อนหรือยกเลิกการเดินทาง หากคณะทัวร์มีผู้เดินทางต่ำกว่า 15 ท่าน โดยจะแจ้งให้ผู้เดินทางทราบล่วงหน้าอย่างน้อย 15 วัน ก่อนการเดินทาง(อาจเปลี่ยนแปลงราคาในกรณีที่ผู้ร่วมเดินทางไม่ถึงจำนวนที่ระบุ)
- กรณีท่านมีการเดินทางด้วยตัวเครื่องบินภายในประเทศหรือออกตัวโดยสารระหว่างประเทศเอง ต้องรบกวนแจ้งให้กับเราทราบ ณ วันที่สำรองที่นั่ง หากไม่มีการแจ้งเรื่องไว้ จะไม่สามารถเรียกร้องค่าเสียหายที่เกิดขึ้นจากตัวเครื่องบินดังกล่าวได้
- กรุณา อย่าขีดเขียน ฉีก หรือประทับตราใดๆ ที่ไม่เกี่ยวข้อง ลงในหนังสือเดินทาง หากทางสายการบินไม่อนุญาตให้ เซ็คอินหรือตำรวจตรวจคนเข้าเมืองประเทศนั้นๆ ปฏิเสธการเข้า-ออกประเทศ ทางบริษัทไม่รับผิดชอบทุกกรณี
- การให้บริการของรถบัสนำเที่ยวในประเทศญี่ปุ่นมีข้อกำหนดตามกฎหมายช่วงเวลา 08:00น.-19:00น. ขอสงวนสิทธิ์ในการปรับเปลี่ยนการเดินทางตามสถานการณ์อย่างเหมาะสม
- ที่นั่งบนเครื่องบินของกลุ่มทัวร์เป็นไปโดยสายการบินเป็นผู้กำหนด ซึ่งทางบริษัทฯ แจ้งค่าขอได้ตามขั้นตอน แต่ไม่สามารถเข้าไปแทรกแซงจัดการแทนได้
- มาตรฐานของโรงแรมในประเทศญี่ปุ่นนั้น จะมีความแตกต่างกันกับมาตรฐานระดับสากล
 - 1. ห้อง SGL (ห้องนอนเดี่ยว) ขนาดเตียงประมาณ 130-140 ซม. ตามมาตรฐานของโรงแรมในประเทศญี่ปุ่น
 - 2. ห้อง TWN (ห้องนอนคู่) ประเภทนิยมตามมาตรฐานการพักรูปร่าง 2 เตียง (WESTERN ROOM)
 - 3. ห้อง DOUBLE (ห้องนอนคู่) **บางโรงแรมมีขนาดเล็กเท่าห้อง SINGLE ขนาดเตียงประมาณ 130-140 ซม. ซึ่งบางโรงแรมจะมีห้องประเภทนี้ไม่เพียงพอ ทางบริษัทจะจัดเป็นห้อง (TWIN) ให้ลูกค้าโดยอัตโนมัติ
 - 4. ห้อง TRIPLE (ห้องสามเตียง) ***บางโรงแรมจะมีห้องพักรูปร่างสามเตียงไม่เพียงพอ รวมถึงบางโรงแรมอาจไม่มีบริการห้องประเภทนี้ ท่านจะได้พักเป็น ห้อง TWN + ฟูกเสริม สำหรับ 1 ท่าน หรืออาจมีความจำเป็นที่ต้องแยกพักแบบ (TWIN+SINGLE) โดยขึ้นอยู่กับดุลพินิจของโรงแรม ซึ่งทางบริษัทฯ แจ้งค่าขอได้ตามขั้นตอน แต่ไม่สามารถเข้าไปแทรกแซงจัดการแทนได้

**หากลูกค้าไม่สะดวกพักเป็นเตียงเสริมหรือฟูกเสริม ท่านสามารถติดต่อแจ้งเปลี่ยนเป็นพักเดี่ยวได้ (โดยมีค่าใช้จ่ายพักเดี่ยวเพิ่มเติม)

***กรณีครอบครัวเลือกประเภทห้องพักไม่ตรงกัน TWN+SGL+TRP ห้องพักแต่ละประเภท ขึ้นอยู่กับการจัดเปลี่ยนห้องพักของแต่ละโรงแรม อาจจะไม่ได้อยู่ชั้นเดียวกัน หรืออยู่ติดกัน
- บริษัทฯ ขอสงวนสิทธิ์เก็บค่าภาษีสนามบินทุกแห่งและภาษีตัวทุกชนิดเพิ่ม หากสายการบินปรับขึ้นก่อนวันเดินทาง
- หากท่านไม่เดินทางกลับพร้อมคณะทัวร์ ตัวเครื่องบินขากลับซึ่งยังไม่ได้ใช้ ไม่สามารถนำมาขอคืนเงินได้
- ในระหว่างการท่องเที่ยวนี้ หากท่านไม่ใช้บริการใดๆ ไม่ว่าจะทั้งหมดหรือบางส่วน ถือว่าท่านสละสิทธิ์ ไม่สามารถเรียกร้องขอคืนค่าบริการได้
- ค่าบริการที่ท่านชำระกับทางบริษัทฯ เป็นการชำระแบบเหมาขาด และทางบริษัทฯ ได้ชำระให้กับบริษัทฯ ตัวแทนแต่ละแห่งแบบเหมาขาดเช่นกัน ดังนั้นหากท่านมีเหตุอันใดที่ทำให้ท่านไม่ได้ท่องเที่ยวพร้อมคณะตามรายการที่ระบุไว้ ท่านจะขอคืนค่าบริการไม่ได้
- หากท่านถูกเจ้าหน้าที่ตรวจคนเข้าเมืองของประเทศนั้นๆ ปฏิเสธการเข้า-ออกเมือง ด้วยเหตุผลใดๆ ก็ตาม ถือเป็นเหตุผลซึ่งอยู่นอกเหนืออำนาจและความรับผิดชอบของบริษัทฯ ทางบริษัทฯ ขอสงวนสิทธิ์ที่จะไม่คืนเงินบางส่วนหรือทั้งหมด
- หากท่านถูกปฏิเสธการเข้า-ออกเมือง ไม่ว่าจะประเทศใดจนทำให้ท่านไม่สามารถเดินทางต่อไปได้ คณะทัวร์ท่านอื่นๆ รวมถึงไกด์จะไม่สามารถรอท่าน ณ สนามบินได้ จำเป็นต้องออกเดินทางตามโปรแกรมที่วางไว้ แต่ทางตัวแทนบริษัทฯ จะทำหน้าที่ประสานงานและเจ้าหน้าที่จะทำการติดต่อช่วยเหลือท่านเป็นระยะ
- บริษัทฯ จะไม่รับผิดชอบในกรณีที่กองตรวจคนเข้าเมืองของประเทศไทยงดออกเอกสารเข้าเมืองให้กับชาวต่างชาติ หรือ คนต่างด้าวที่พำนักอยู่ในประเทศไทย แต่จะทำหน้าที่ช่วยเหลือเจรจา แต่อำนาจสิทธิ์ขาดเป็นของทางกองตรวจคนเข้าเมือง

- บริษัทฯ ขอสงวนสิทธิ์ที่จะไม่รับผิดชอบต่อค่าใช้จ่ายใดๆ ในกรณีที่เกิดเหตุสุดวิสัย เช่น การยกเลิกหรือล่าช้าของสายการบิน , อุบัติเหตุ, ภัยธรรมชาติ, การนัดหยุดงาน, การจลาจล หรือสิ่งของสูญหายตามสถานที่ต่าง ๆ ที่เกิดเหนืออำนาจควบคุมของบริษัทฯ
- บริษัทฯ จะทำหน้าที่เป็นตัวแทนในการเรียกร้องค่าชดเชยจากสายการบิน, โรงแรมหรือบริษัทขนส่งเมื่อเกิดการสูญหายของสัมภาระระหว่างการเดินทาง แต่จะไม่รับผิดชอบต่อการสูญหายดังกล่าว
- บริษัทฯ ขอสงวนสิทธิ์ที่จะเปลี่ยนแปลงรายการทัวร์ตามความเหมาะสม และสถานการณ์ต่างๆ ทั้งนี้ทางบริษัทฯ จะยึดถือและคำนึงถึงความปลอดภัย รวมถึงประโยชน์สูงสุดของลูกค้าส่วนมากเป็นสำคัญ
- เมื่อท่านตกลงชำระเงินไม่ว่าทั้งหมดหรือบางส่วนกับทางบริษัทฯ จะถือว่าท่านได้ยอมรับในเงื่อนไขข้อตกลงต่างๆ แล้ว